

УТВЕРЖДЕН:

Постановлением Администрации
муниципального образования
«Ярцевский район» Смоленской
области
№ от г.

ПРОЕКТ

планировки и межевания территории части кадастровых
кварталов 67:25:0010630, 67:25:0010631, 67:25:0010632
в г. Ярцево Смоленской области

РЕКОНСТРУКЦИЯ УЧАСТКА КАНАЛИЗАЦИОННОГО КОЛЛЕКТОРА D=1200 ММ L=500 М Г. ЯРЦЕВО СМОЛЕНСКОЙ ОБЛАСТИ

МАТЕРИАЛЫ ПО ОБОСНОВАНИЮ (текстовой и графический материал)

Заказчик: ООО «Региональные объединенные системы водоснабжения и
воодоотведения Смоленской области» (ООО «Вода Смоленска»)

Директор ООО «Бюро инвентаризации и кадастра»

А.Ю. Хорошкеев

Изм.	№ док.	Подп.	Дата

Взам. инв. №	
Подпись и дата	
Инв. № подл.	

Оглавление

ТЕКТОВАЯ ЧАСТЬ	4
1 Общие положения	5
1.1 Введение.....	5
1.2 Цель и задачи разработки проекта:.....	6
1.3 Используемые исходные материалы:	6
1.4 Опорно-межевая сеть на территории проектирования	7
1.5 Рекомендации по порядку установления границ на местности.....	7
1.6 Краткая характеристика территории в границах проекта планировки, зоны с особыми условиями использования.....	7
1.7 Сервитуты и иные обременения	8
2 Формирование земельных участков проектируемого линейного объекта.....	9
2.1 Параметры проектируемых земельных участков:.....	9
2.2 Формирование красных линий.....	9
2.3 Таблица координат поворотных точек формируемых земельных участков совмещенная с таблицей координат поворотных точек охранной зоны проектируемых объектов	9
2.4 Правовой статус объектов межевания.	11
2.5 Основные показатели по проекту межевания	11
2.6 Основные технико-экономические показатели проекта планировки.....	11
2.7 Зоны с особыми условиями использования территории, планировочные ограничения	11

Изм.	Кодич.	Лист	№док.	Подпись	Дата	ПРОЕКТ МЕЖЕВАНИЯ ТЕРРИТОРИИ	Стадия	Лист	Листов
Разраб		Хорошкеев			02.21		П	2	15
Директор		Хорошкеев			02.21				
							ООО «Бюро инвентаризации и кадастра»		

СОСТАВ ИСПОЛНИТЕЛЕЙ:

№	Должность	Ф.И.О.	Подпись
1	кадастровый инженер	Хорошкеев А.Ю.	

Проект планировки территории для линейного объекта, совмещенный с проектом межевания «Реконструкция участка канализационного коллектора D=1200 мм L=500 м г. Ярцево Смоленской области» состоит из текстовой и графической частей:

Графические приложения

№ п/п	Наименование чертежа	Масштаб чертежа	Кол-во листов
1	Схема расположения элементов планировочной структуры	-	1
2	Чертеж планировки территории	-	1

Инв. № подл.	Подпись и дата	Взам. инв. №							Лист
									3
Изм.	Кодуч.	Лист	№док.	Подпись	Дата				

ТЕКСТОВАЯ ЧАСТЬ

Инв. № подл.	Подпись и дата	Взам. инв. №					Лист
							4
Изм.	Кодуч.	Лист	№док.	Подпись	Дата		

Общие положения

1.1 Введение

Федеральным законом от 20 марта 2011 г. № 41-ФЗ были внесены изменения в Градостроительный кодекс РФ, в соответствии с которыми для строительства или реконструкции линейных объектов подготовка градостроительного плана земельного участка (ГПЗУ) не требуется. По новым требованиям разработка проектной документации для строительства или реконструкции таких объектов должна осуществляться на основании проекта планировки и проекта межевания территории.

Согласно п. 2 (в) «Положения о составе разделов проектной документации и требованиях к их содержанию», утвержденного постановлением Правительства Российской Федерации от 16.02.2008 г. № 87, к линейным объектам относятся автомобильные и железные дороги, линии связи, линии электропередачи, магистральные трубопроводы и другие подобные объекты.

Пояснительная записка, картографический и графический материал представляется исполнителем на электронном носителе.

Проект планировки и межевания территории линейного объекта выполнен в соответствии с действующей законодательно-нормативной и методической документации:

1. Градостроительный кодекс Российской Федерации (№ 190-ФЗ от 29.12.2004 г.).
2. Земельный кодекс Российской Федерации (№ 136-ФЗ от 25.10.2001 г.)
3. Лесной кодекс Российской Федерации (№ 200-ФЗ от 04.12.2006 г.)
4. Водный кодекс Российской Федерации (№ 74-ФЗ от 03.06.2006 г.)
5. Федеральный закон от 25 июня 2002 г. № 73-ФЗ «Об объектах культурного наследия (памятниках истории и культуры) народов Российской Федерации».
6. Федеральный закон от 10 января 2002 г. № 7-ФЗ «Об охране окружающей среды».
7. Федеральный закон от 21 февраля 1992 г. № 2395-1 «О недрах».
8. Федеральный закон от 20 марта 2011 г. № 41-ФЗ «О внесении изменений в градостроительный кодекс РФ и отдельные законодательные акты РФ в части вопросов территориального планирования».
9. СНиП 2.07.01-89* «Градостроительство. Планировка и застройка городских и сельских поселений».
10. СНиП 11-04-2003 «Инструкция о порядке разработки, согласования, экспертизы и утверждения градостроительной документации».
11. СанПиН 2.2.1/2.1.1.1200-03 «Санитарно-защитные зоны и санитарная классификация предприятий, сооружений и иных объектов».
12. Постановление Правительства Российской Федерации № 486 от 11 августа 2003 г. «Об утверждении Правил определения размеров земельных участков для размещения воздушных линий электропередачи и опор линий связи, обслуживающих электрические сети».
13. Постановления Правительства Российской Федерации от 22 июля 2008 г. № 561 «О некоторых вопросах, связанных с резервированием земель для государственных или муниципальных нужд»
14. ВСН №14278тм-т1 «Нормы отвода земель для электрических сетей напряжением 0,38-750кВ».

Взам. инв. №	Подпись и дата	Инв. № подл.								Лист
			Изм.	Кодуч.	Лист	№док.	Подпись	Дата		

1.7 Сервитуты и иные обременения

На проектируемом участке расположены:

1. Существующее сооружение коммунального хозяйства: Самотечный канализационный коллектор $d=1200$ мм, протяжённостью 500 пм.

На территории образуемого, на период реконструкции, земельного участка расположено сооружение с кадастровым номером 67:25:0000000:686, расположенное на земельном участке с кадастровым номером 67:25:0000000:706. Указанное сооружение предполагается реконструировать, таким образом, доступ осуществляется полностью через образуемый земельный участок, без установления сервитута.

Инв. № подл.	Подпись и дата	Взам. инв. №							Лист
									8
Изм.	Кодуч.	Лист	№ док.	Подпись	Дата				

Формирование земельных участков реконструируемого линейного объекта

Проектом предусматривается формирование земельного участка под объект: «Реконструкция участка канализационного коллектора D=1200 мм L=500 м г. Ярцево Смоленской области».

Данным проектом предусматривается:

- реконструкция участка канализационного коллектора D=1200 мм L=500 м г. Ярцево Смоленской области, существующего сооружения коммунального хозяйства: Самотечный канализационный коллектор d=1200 мм, протяжённостью 500 пм

1.8 Параметры проектируемых земельных участков:

Номер земельного участка	Площадь, м ²	Длина, м
1	23846	453

Ширина полосы испрашиваемого участка для строительства проектируемых сетей в зависимости от их количества и назначения составляет 35 м.

1.9 Формирование красных линий

Проектируемые полосы отвода общественного сервитута имеют постоянную ширину в условиях сложившейся застройки с учетом интересов владельцев земельных участков. Формирование красных линий рассматриваемой на территории не требуется.

1.10 Таблица координат поворотных точек формируемых земельных участков совмещенная с таблицей координат поворотных точек охранный зоны проектируемых объектов

Таблица 2 Координаты поворотных точек

Номер поворотной точки	Координаты	
	X	Y
н1	489257.86	1263623.42
н2	489222.56	1263623.42
н3	489217.15	1263449.31
н4	489452.98	1263171.46
н5	489486.16	1263136.99
н6	489520.72	1263066.17
н7	489549.36	1263087.01
н8	489514.16	1263159.17
н9	489253.67	1263462.60
н1	489257.86	1263623.42

Взам. инв. №	
Подпись и дата	
Инв. № подл.	

Изм.	Кодуч.	Лист	№ док.	Подпись	Дата
------	--------	------	--------	---------	------

32	489226.87	1263605.86
31	489226.87	1263608.86
30	489229.87	1263608.86
29	489229.87	1263605.86
32	489226.87	1263605.86
4	489224.14	1263455.17
3	489224.14	1263458.17
2	489227.14	1263458.17
1	489227.14	1263455.17
4	489224.14	1263455.17
24	489309.26	1263349.42
23	489309.26	1263352.42
22	489312.26	1263352.42
21	489312.26	1263349.42
24	489309.26	1263349.42
12	489397.33	1263243.64
11	489397.33	1263246.64
10	489400.33	1263246.64
9	489400.33	1263243.64
12	489397.33	1263243.64
20	489439.40	1263197.62
19	489439.40	1263200.62
18	489442.40	1263200.62
17	489442.40	1263197.62
20	489439.40	1263197.62
40	489465.35	1263194.38
39	489465.35	1263197.38
38	489468.35	1263197.38
37	489468.35	1263194.38
40	489465.35	1263194.38
16	489504.85	1263151.45
15	489504.85	1263154.45
14	489507.85	1263154.45
13	489507.85	1263151.45
16	489504.85	1263151.45
36	489536.89	1263087.32
35	489532.78	1263092.54
34	489535.14	1263094.40
33	489539.24	1263089.18
36	489536.89	1263087.32

Взам. инв. №	
Подпись и дата	
Инв. № подл.	

										Лист
										10
Изм.	Кодуч.	Лист	№док.	Подпись	Дата					

1.11 Правовой статус объектов межевания.

На период подготовки проекта межевания территория свободна от застройки, за исключением сооружения коммунального хозяйства: Самотечный канализационный коллектор d=1200 мм, протяжённостью 500 пм., реконструкция которого предполагается.

Объекты самовольного размещения отсутствуют.

1.12 Основные показатели по проекту межевания

Настоящий проект обеспечивает равные права и возможности правообладателей земельных участков в соответствии с действующим законодательством. Сформированные границы земельных участков позволяют обеспечить необходимые требования по содержанию и обслуживанию объектов застройки в условиях сложившейся планировочной системы территории проектирования.

1.13 Основные технико-экономические показатели проекта планировки

Основные технико-экономические показатели проекта планировки представлены в таблице 4.

Таблица 4 - Основные технико-экономические показатели проекта

№	Наименование	Ед. изм.	Количество
1	Территория в границах проекта, всего:	га	28,54

1.14 Зоны с особыми условиями использования территории, планировочные ограничения

В проектных границах зоны залегания полезных ископаемых, объекты культурного наследия - памятники истории и культуры, отсутствуют. Необходимость в разработке мероприятий по сохранению объектов культурного наследия отсутствует.

В непосредственной близости от полосы отвода реконструируемого объекта наличия скотомогильников не зарегистрировано. Территория по месту проводимых работ в эпизоотическом отношении благополучна.

Территория разработки проекта планировки территории имеет обременения с охранными зонами инженерных коммуникаций, которые устанавливаются в соответствии нормативными документами.

Охранные зоны вдоль воздушных и кабельных линий электропередачи устанавливаются в виде части поверхности участка земли ограниченной параллельными вертикальными плоскостями, отстоящими по обе стороны линии электропередачи от крайних проводов при не отклоненном их положении

- для ВЛ проходящих по межселенной территории

- для ВЛ 10кВ - на расстоянии 20 метров;

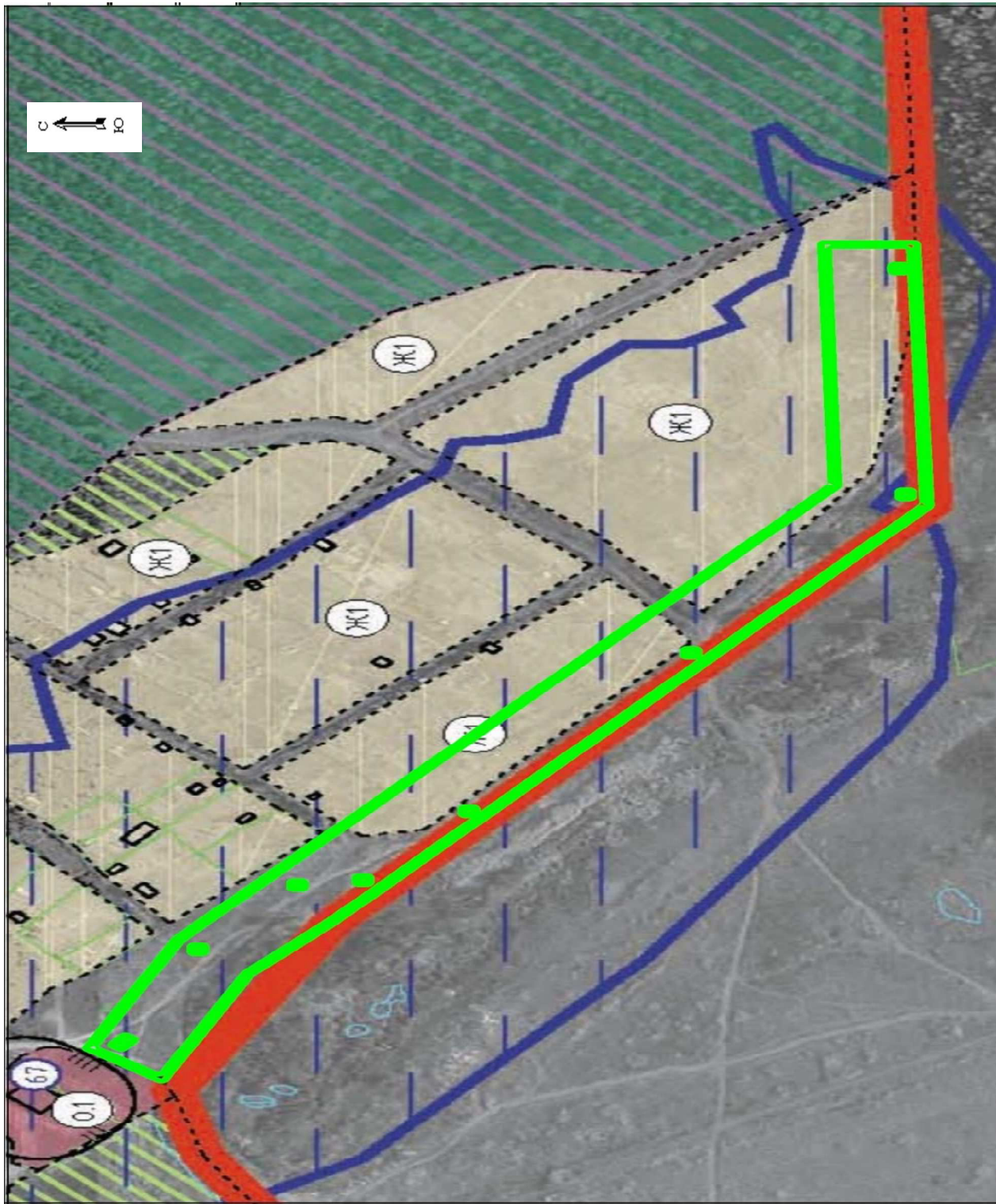
для ВЛ 0,4кВ –на расстоянии 2 метров;

Взам. инв. №	
Подпись и дата	
Инв. № подл.	

Изм.	Кодуч	Лист	№док.	Подпись	Дата
------	-------	------	-------	---------	------

ГРАФИЧЕСКАЯ ЧАСТЬ

Инв. № подл.	Подпись и дата	Взам. инв. №					Лист
Изм.	Кодуч.	Лист	№док.	Подпись	Дата		



Условные обозначения:



-местоположение элемента планировочной структуры

					Российская Федерация, Смоленская область, Ярцевский район, г. Ярцево			
Изм	Лист	№ докум.	Подп.	Дата	Проект планировки и межевания территории. Схема расположения элемента планировочной структуры	Стадия	Лист	Листов
	Разраб.	Хорошкеев А.Ю.		02.2021		-	1	1
						ООО «Бюро инвентаризации и кадастра»		

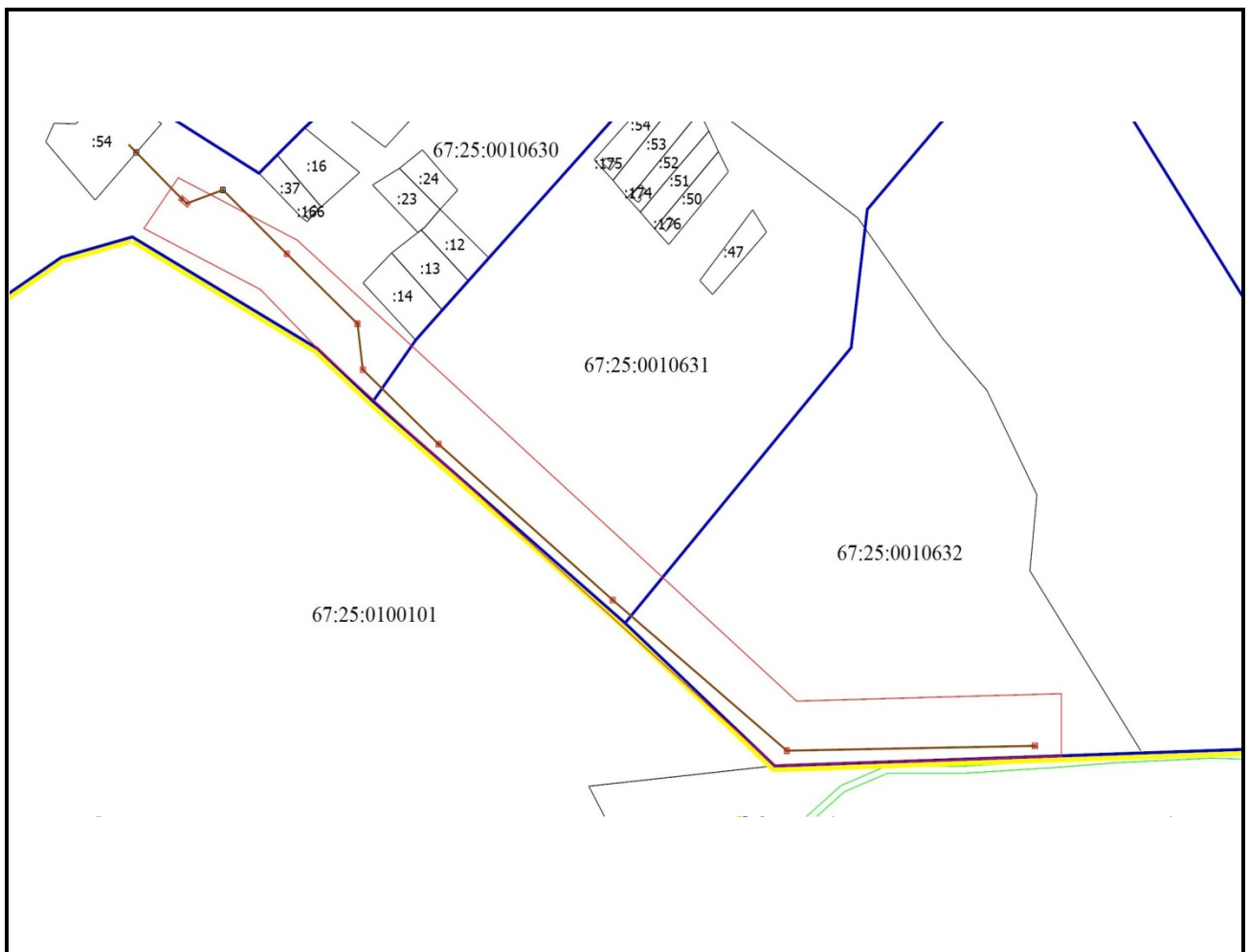


Схема разработана на основе сведений ГКН

условные обозначения:

	- граница земельных участков, сведения о которых содержатся в ГКН
	- границы образуемого земельного участка
	- границы кадастрового квартала
	- граница муниципального образования
	- существующее сооружение канализации

Каталог координат характерных точек границ красных линий проектируемого водопровода		
Номер точки	X	Y

н1	489257.86	1263623.42
н2	489222.56	1263623.42
н3	489217.15	1263449.31
н4	489452.98	1263171.46
н5	489486.16	1263136.99
н6	489520.72	1263066.17
н7	489549.36	1263087.01
н8	489514.16	1263159.17
н9	489253.67	1263462.60
н1	489257.86	1263623.42

Площадь территории проектирования: 23846 кв.м

					Российская Федерация, Смоленская область, Ярцевский район, г. Ярцево			
Изм	Лист	№ докум.	Подп.	Дата	Проект планировки и межевания территории. Чертеж планировки территории	Стадия	Лист	Листов
	Разраб.	Хорошкеев А.Ю.		02.2021		-	1	1
					ООО «Бюро инвентаризации и кадастра»			