

ПРОЕКТ

**планировки территории линейных объектов - улиц
Советская, Славы и Луговая, в деревне Капыревщина
Капыревщинского сельского поселения Ярцевского района
Смоленской области, и в его составе проект межевания
территории этих улиц.**

2 0 2 2 г .

Исполнитель:

Фамилия, имя, отчество кадастрового инженера:

Морозов Петр Алексеевич

№ квалификационного аттестата кадастрового инженера **67-11-0253**

Контактный телефон: **89605900198**



Почтовый адрес и адрес электронной почты, по которым осуществляется связь с кадастровым инженером: РФ, Смоленская область, г. Ярцево, ул. Энтузиастов, д. 15, кв. 14, *e-mail* morozovpetr1955@yandex.ru

Номер регистрации в государственном реестре лиц, осуществляющих кадастровую деятельность: **12172**

Страховой номер индивидуального лицевого счета в системе обязательного пенсионного страхования Российской Федерации (СНИЛС): № 031-373-565-27.

Наименование саморегулируемой организации кадастровых инженеров, членом которой является кадастровый инженер: **Ассоциация СРО «ОПКД»**

СОДЕРЖАНИЕ

ГЛАВА 1. Проект планировки территории линейных объектов - улиц Советская, Славы и Луговая, в деревне Капыревщина, Капыревщинского сельского поселения Ярцевского района Смоленской области		
1.	Основная часть	3-4
2.	Графическая часть	4
2.1.	Чертёж планировки территории фактически существующей улицы Советская, в деревне Капыревщина, Капыревщинского сельского поселения Ярцевского района Смоленской области	5
2.2.	Чертёж планировки территории фактически существующей улицы Славы, в деревне Капыревщина, Капыревщинского сельского поселения Ярцевского района Смоленской области	6
2.3.	Чертёж планировки территории фактически существующей улицы Луговая, в деревне Капыревщина, Капыревщинского сельского поселения Ярцевского района Смоленской области на двух листах	7-8
2.4.	Фрагмент карты планировочной структуры части территории д. Капыревщина, Капыревщинского сельского поселения Ярцевского района Смоленской области, с указанием фактически существующих улиц Советская, Славы и Луговая, функциональных зон, планировочных элементов	9
ГЛАВА 2. Проект межевания территории линейных объектов - улиц Советская, Славы и Луговая, в деревне Капыревщина, Капыревщинского сельского поселения Ярцевского района Смоленской области		
1	Основная часть	10-11
2	Графическая часть	11-12
2.1	Чертёж земельного участка, занятого улицей Советская, в деревне Капыревщина, Капыревщинского сельского поселения Ярцевского района Смоленской области, с указанием характерных точек местоположения границы этой улицы	13
2.1.1.	Ведомость координат характерных точек местоположения границы вышеуказанной улицы Советская.	14
2.2	Чертёж земельного участка, занятого улицей Славы, в деревне Капыревщина, Капыревщинского сельского поселения Ярцевского района Смоленской области, с указанием характерных точек местоположения границы этой улицы	15
2.2.1.	Ведомость координат характерных точек местоположения границы вышеуказанной улицы Славы.	16
2.3	Чертёж земельного участка, занятого улицей Луговая, в деревне Капыревщина, Капыревщинского сельского поселения Ярцевского района Смоленской области, с указанием характерных точек местоположения границы этой улицы	17-18
2.3.1.	Ведомость координат характерных точек местоположения границы вышеуказанной улицы Луговая.	19-20

ГЛАВА 1. Проект планировки территории линейных объектов - улиц Советская, Славы и Луговая, в деревне Капыревщина, Капыревщинского сельского поселения Ярцевского района Смоленской области.

1. Основная часть.

1.1. Общие данные и материалы по обоснованию проекта планировки.

Проект планировки территории линейных объектов - улиц Советская, Славы и Луговая, в деревне Капыревщина Капыревщинского сельского поселения Ярцевского района Смоленской области, и в его составе проект межевания территории этих улиц (в дальнейшем - проект планировки и межевания), разработан в соответствии с Договором подряда на выполнение кадастровых работ от 10.03.2022 года № 14(2022), заключенного между Заказчиком, Администрацией Капыревщинского сельского поселения Ярцевского района Смоленской области в лице Главы муниципального образования Капыревщинского сельского поселения Ярцевского района Смоленской области Котова Александра Александровича, действующего на основании Устава, и Исполнителем, кадастровым инженером Морозовым П.А.

Основанием для разработки проекта планировки и межевания явилось Задание, выданное Заказчиком, предоставленные им сведения, Генеральный план и Правила землепользования и застройки Капыревщинского сельского поселения Ярцевского района Смоленской области, а также исходные данные, собранные Исполнителем.

Проект планировки и межевания разработан в соответствии с требованиями Градостроительного и Земельного кодексов РФ, другими Федеральными законами и нормативно-правовыми документами.

Подготовка проекта планировки и межевания осуществлена для установления границ фактически существующих улиц Советская, Славы и Луговая, в деревне Капыревщина, Капыревщинского сельского поселения Ярцевского района Смоленской области.

В границы формируемых земельных участков, занятых улицами Советская, Славы и Луговая, **не входят:**

1. Территории объектов культурного наследия.
 2. Зоны с особыми условиями использования территорий.
 3. Объекты капитального строительства, в том числе линейные объекты, подлежащие сносу.
 4. Сформированные земельные участки с зарегистрированными правами.
- Следовательно, **мероприятий по изъятию земельных участков не требуется.**

Красные линии определены по полосе постоянного отвода фактически существующих улиц Советская, Славы и Луговая, расположенных в деревне Капыревщина, Капыревщинского сельского поселения Ярцевского района Смоленской области.

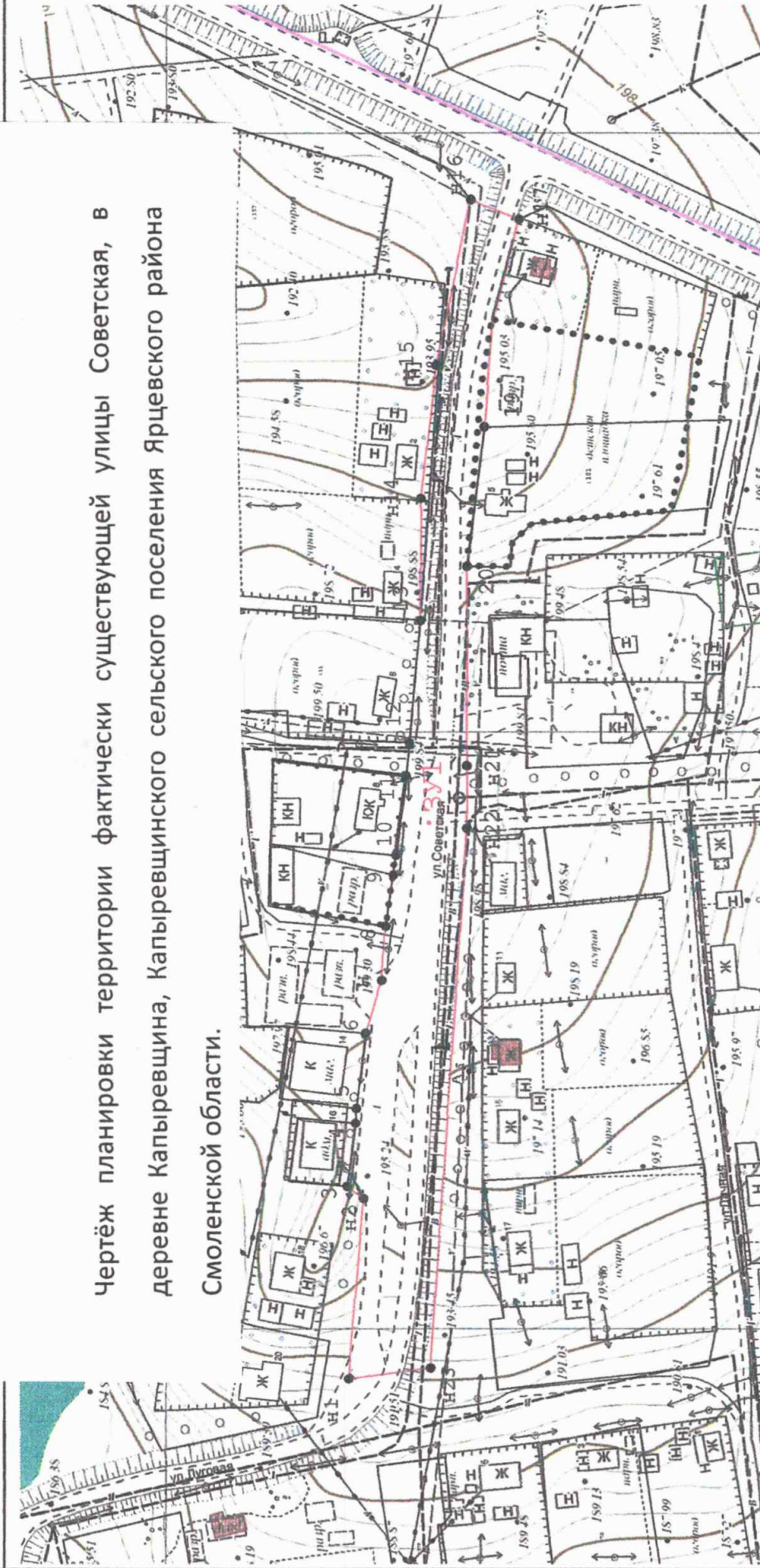
Ширина полос постоянного отвода вышеуказанных улиц на всём их протяжении не постоянна и варьирует от 15 до 35 метров и более.

Длина улиц: улица Советская - 392 метра, улица Славы - 598 метров, улица Луговая - 1243 метра.

2. Графическая часть.

- 2.1. Чертёж планировки территории фактически существующей улицы Советская, в деревне Капыревщина, Капыревщинского сельского поселения Ярцевского района Смоленской области.
- 2.2. Чертёж планировки территории фактически существующей улицы Славы, в деревне Капыревщина, Капыревщинского сельского поселения Ярцевского района Смоленской области.
- 2.3. Чертёж планировки территории фактически существующей улицы Луговая, в деревне Капыревщина, Капыревщинского сельского поселения Ярцевского района Смоленской области.
- 2.4. Фрагмент карты планировочной структуры части территории д. Капыревщина, Капыревщинского сельского поселения Ярцевского района Смоленской области, с указанием фактически существующих улиц Советская, Славы и Луговая, функциональных зон, планировочных элементов.

Чертёж планировки территории фактически существующей улицей Советская, в деревне Капыревщина, Капыревщинского сельского поселения Ярцевского района Смоленской области.



Условные обозначения:

- Надписи номера вновь образованного земельного участка
- :ЗУ1
- Существующая часть границы, имеющиеся в ЕГРН сведения о которой достаточны для определения ее местоположения
- Вновь образованная часть границы, сведения о которой достаточны для определения ее местоположения

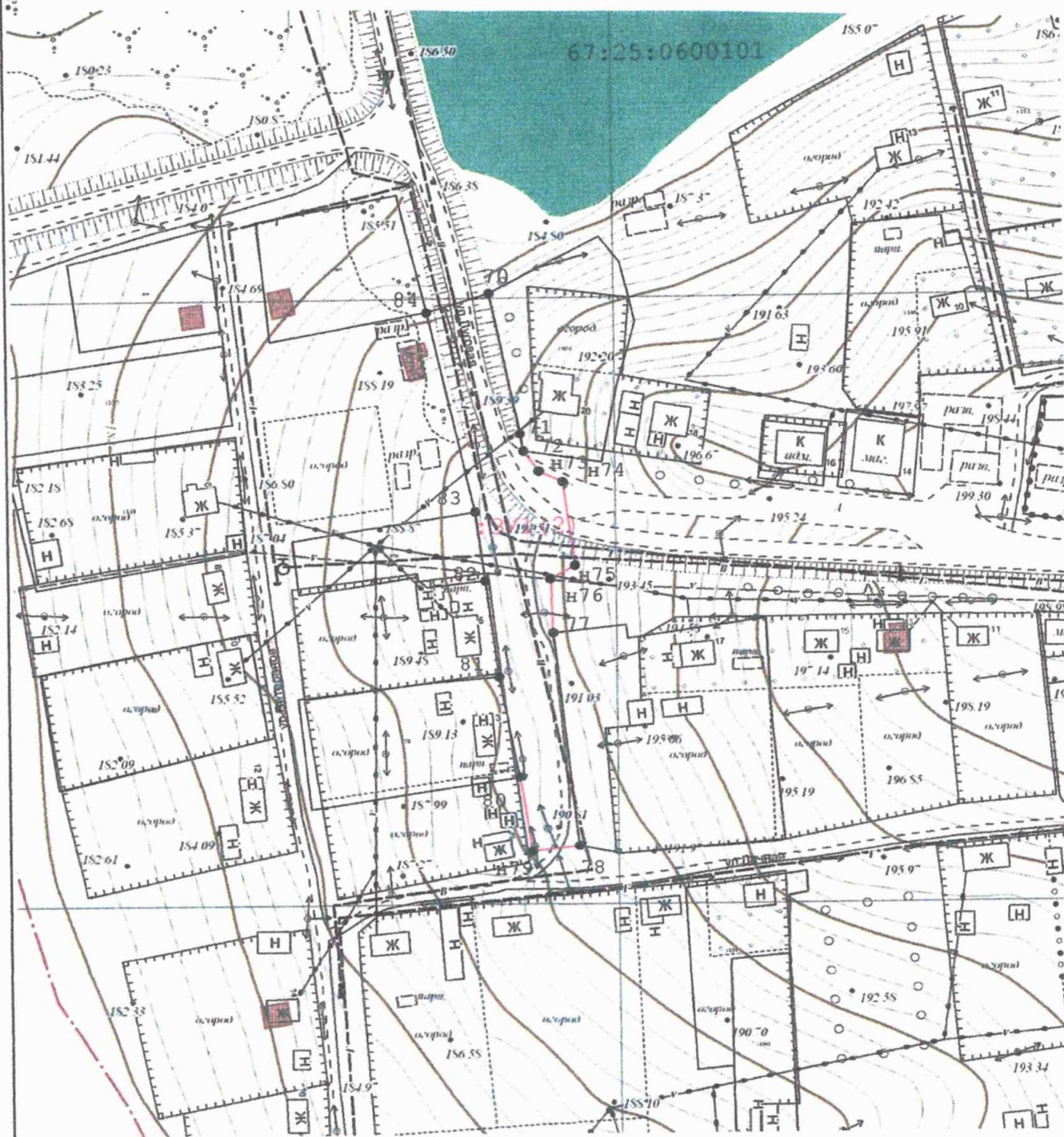
Чертёж планировки территории фактически существующей улицы Славы, в деревне Капыревщина, Капыревщинского сельского поселения Ярцевского района Смоленской области.



Условные обозначения:

- Надписи номера вновь образованного земельного участка
- :ЗУ1
- Существующая часть границы, имеющиеся в ЕГРН сведения о которой достаточны для определения ее местоположения
- Новь образованная часть границы, сведения о которой достаточны для определения ее местоположения

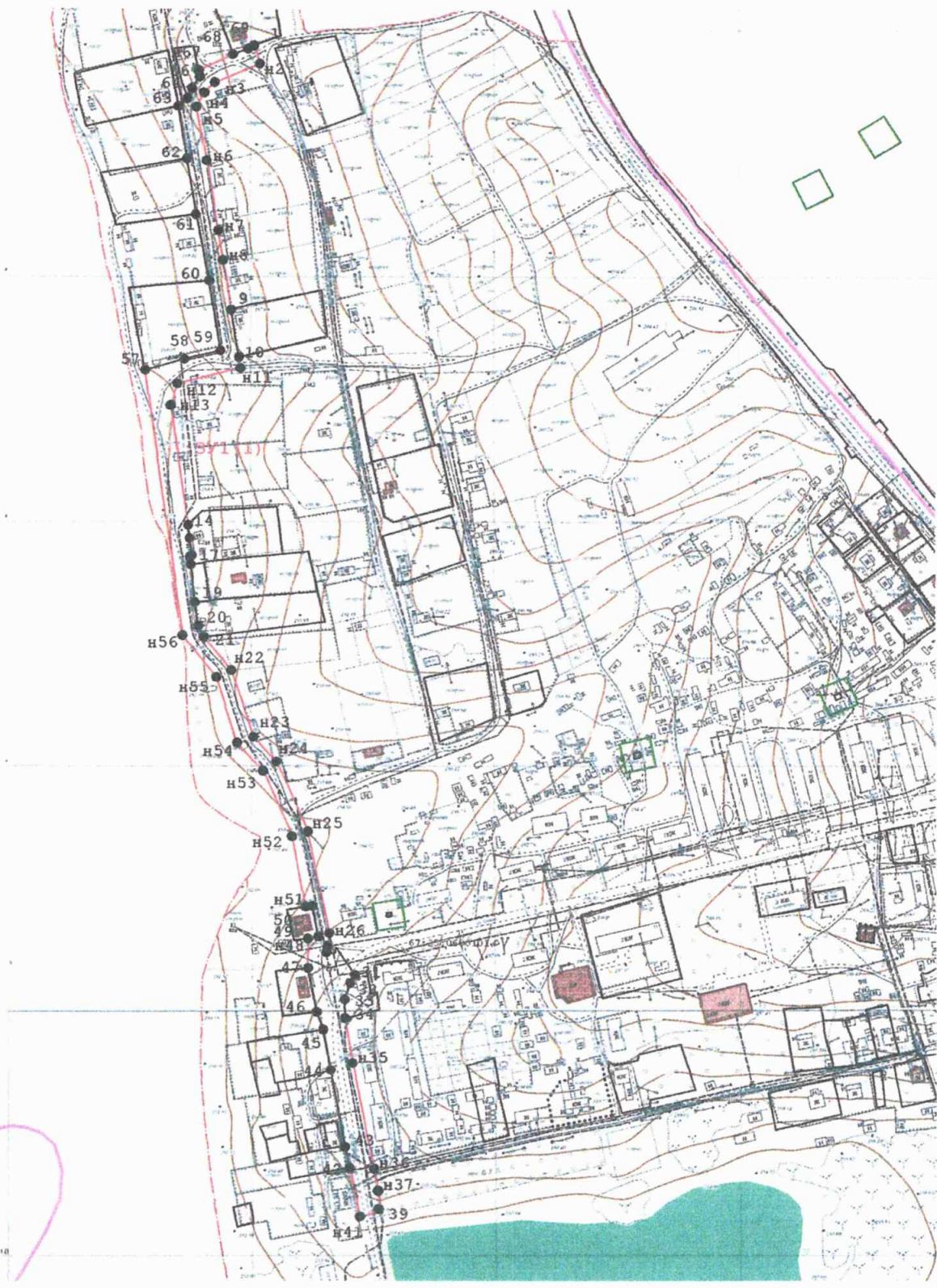
Чертёж планировки территории фактически существующей улицы Луговая, в деревне Капыревщина, Капыревщинского сельского поселения Ярцевского района Смоленской области.



Условные обозначения:

- :ЗУ1 - Надписи номера вновь образованного земельного участка
- - Существующая часть границы, имеющиеся в ЕГРН сведения о которой достаточны для определения ее местоположения
- - Вновь образованная часть границы, сведения о которой достаточны для определения ее местоположения

Чертёж планировки территории фактически существующей улицы Луговая, в деревне Капыревщина, Капыревщинского сельского поселения Ярцевского района Смоленской области.



Условные обозначения:

- :ЗУ1 - Надписи номера вновь образованного земельного участка
- - Существующая часть границы, имеющиеся в ЕГРН сведения о которой достаточны для определения ее местоположения
- - Вновь образованная часть границы, сведения о которой достаточны для определения ее местоположения

Фрагмент карты планировочной структуры части территории д. Капыревщина, Капыревщинского сельского поселения Ярцевского района Смоленской области, с указанием фактически существующих улиц Советская, Славы и Луговая, функциональных зон, планировочных элементов.



ГЛАВА 2. Проект межевания территории линейных объектов - улиц Советская, Славы и Луговая, в деревне Капыревщина, Капыревщинского сельского поселения Ярцевского района Смоленской области.

1. Основная часть.

1.1. Общие данные и материалы по обоснованию проекта межевания.

Проект межевания территории линейных объектов - улиц Советская, Славы и Луговая, в деревне Капыревщина, Капыревщинского сельского поселения Ярцевского района Смоленской области, подготовлен для определения местоположения границ вновь образуемых земельных участков, занятых существующими в настоящее время и указанными выше улицами.

Основанием для разработки проекта межевания явилось Задание, выданное Заказчиком, предоставленные им сведения, Генеральный план и Правила землепользования и застройки Капыревщинского сельского поселения Ярцевского района Смоленской области, а также исходные данные, собранные Исполнителем.

Проект межевания разработан в соответствии с требованиями Градостроительного и Земельного кодексов РФ, другими Федеральными законами и нормативно-правовыми документами.

Подготовка проекта межевания осуществлена для установления местоположения границ, фактически существующих улиц Советская, Славы и Луговая, в деревне Капыревщина, Капыревщинского сельского поселения Ярцевского района Смоленской области.

В границы формируемых земельных участков, занятых улицами Советская, Славы и Луговая, **не входят**:

1. Территории объектов культурного наследия.
 2. Зоны с особыми условиями использования территорий.
 3. Объекты капитального строительства, в том числе линейные объекты, подлежащие сносу.
 4. Сформированные земельные участки с зарегистрированными правами.
- Следовательно, мероприятий по изъятию земельных участков не требуется.

1.2. Проектом межевания предусмотрено образование 3-х земельных участков, относящихся к территории общего пользования:

– земельный участок, занятый улицей **Советская**. Общая протяжённость улицы - 392 погонных метра. Площадь - 8619 кв.м.

– земельный участок, занятый улицей **Славы**. Общая протяжённость улицы - 598 погонных метров. Площадь – 14277 кв.м.

– земельный участок, занятый улицей **Луговая**. Общая протяжённость улицы - 1243 погонных метра. Площадь - 21011 кв.м.

1.3. Вид разрешенного использования вышеуказанных земельных участков – **улично-дорожная сеть** (код, числовое обозначение вида разрешенного использования земельного участка – **12.0.1**).

1.4. Местоположение характерных точек местоположения границ формируемых земельных участков, занятых вышеуказанными улицами Советская, Славы и Луговая, установлено в местной системе координат МСК_67 (зона 1).

1.5. Настоящий проект межевания **не включает** в себя чертежи, на которых могли быть отражены границы существующих земельных участков (которые необходимо изымать), границы зон с особыми условиями использования территорий, границы местоположения особо охраняемых природных территорий, границы территорий объектов культурного наследия, границы лесничеств, **в связи с их отсутствием в границах и в районе расположения вышеуказанных улиц.**

2. Графическая часть

2.1. Чертёж земельного участка, занятого улицей Советская, в деревне Капыревщина, Капыревщинского сельского поселения Ярцевского района Смоленской области, с указанием характерных точек местоположения границы этой улицы.

2.2. Ведомость координат характерных точек местоположения границы вышеуказанной улицы Советская.

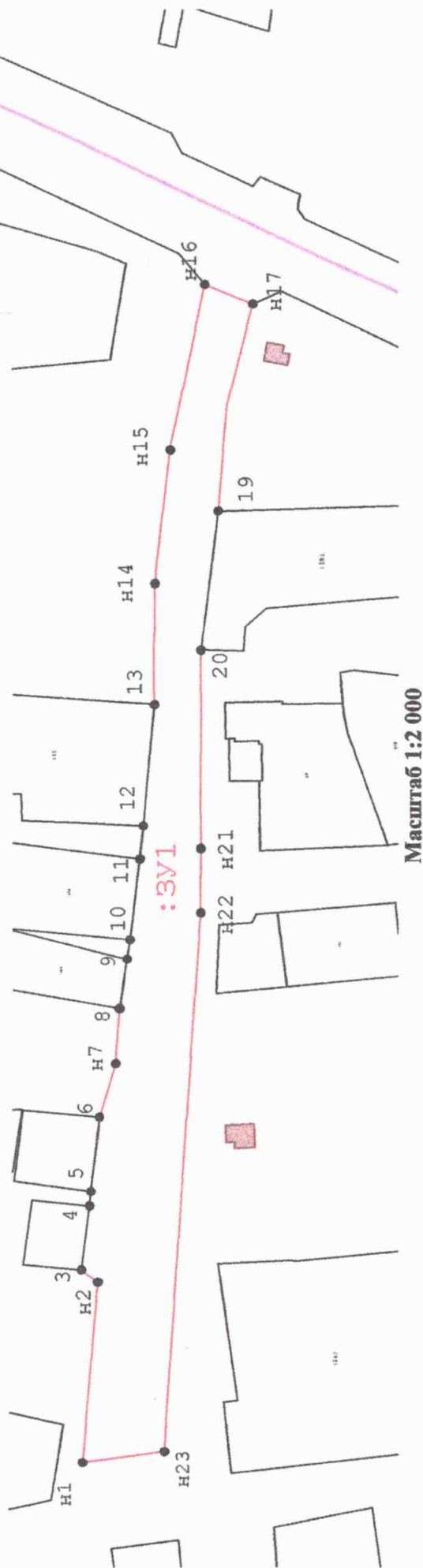
2.3. Чертёж земельного участка, занятого улицей Славы, в деревне Капыревщина, Капыревщинского сельского поселения Ярцевского района Смоленской области, с указанием характерных точек местоположения границы этой улицы.

2.4. Ведомость координат характерных точек местоположения границы вышеуказанной улицы Славы.

2.5. Чертёж земельного участка, занятого улицей Луговая, в деревне Капыревщина, Капыревщинского сельского поселения Ярцевского района Смоленской области, с указанием характерных точек местоположения границы этой улицы.

2.6. Ведомость координат характерных точек местоположения границы вышеуказанной улицы Луговая.

Чертёж земельного участка, занятого улицей Советская, в деревне Капыревщина, Капыревщинского сельского поселения Ярцевского района Смоленской области, с указанием характерных точек местоположения границы этой улицы.



Условные обозначения:

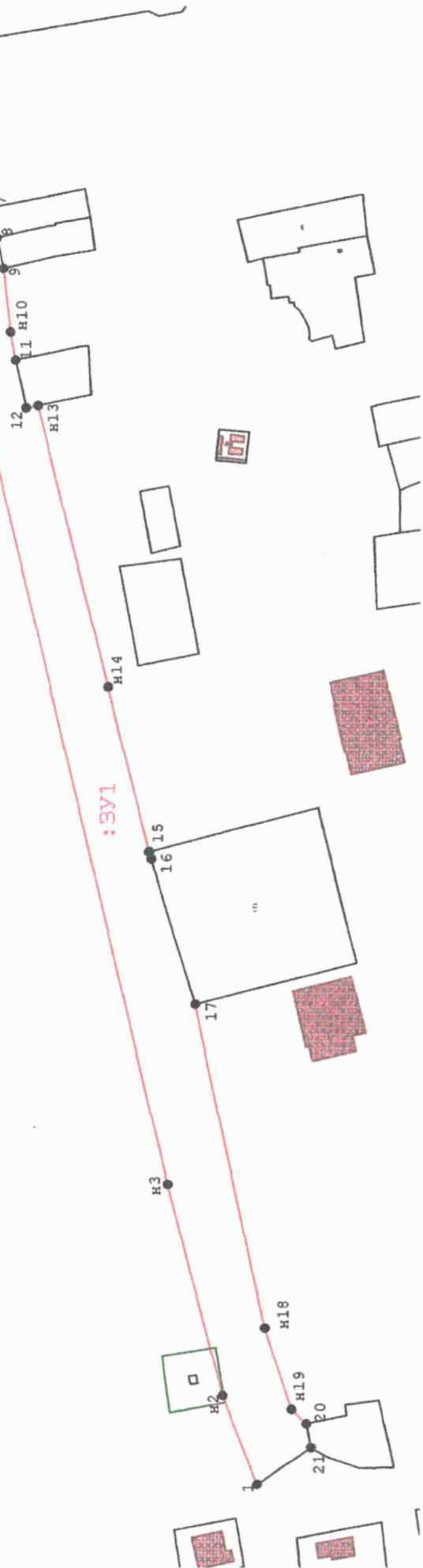
- :ЗУ1 - Надписи номера вновь образованного земельного участка
- - Существующая часть границы, имеющиеся в ЕГРН сведения о которой достаточны для определения ее местоположения
- - вновь образованная часть границы, сведения о которой достаточны для определения ее местоположения
- 5 - Прекращающая существование точка, сведения о которой позволяют однозначно определить ее местоположение
- n6 - Образуемая точка, сведения о которой позволяют однозначно определить ее местоположение
- 7 - Существующая точка, сведения о которой позволяют однозначно определить ее местоположение

Ведомость координат характерных точек местоположения границы улицы Советская, расположенной в д. Капыревщина, Капыревщинского сельского поселения Ярцевского района Смоленской области.

Обозначение характерных точек границ	Координаты, м	
	X	Y
1	2	3
н1	509 539,12	1 273 982,97
н2	509 533,96	1 274 043,70
3	509 539,43	1 274 047,87
4	509 536,69	1 274 069,11
5	509 536,31	1 274 073,90
6	509 533,32	1 274 099,05
н7	509 527,94	1 274 116,98
8	509 526,62	1 274 135,21
9	509 524,14	1 274 152,14
10	509 523,23	1 274 158,76
11	509 519,87	1 274 185,61
12	509 518,73	1 274 196,58
13	509 515,00	1 274 237,57
н14	509 514,83	1 274 278,26
н15	509 509,71	1 274 322,88
н16	509 498,18	1 274 378,08
н17	509 482,09	1 274 371,60
н18	509 490,73	1 274 338,05
19	509 493,70	1 274 302,55
20	509 499,47	1 274 255,64
н21	509 499,47	1 274 189,06
н22	509 499,47	1 274 167,86
н23	509 511,64	1 273 986,72
н1	509 539,12	1 273 982,97

Адрес объекта: 215820, Российская Федерация, Смоленская область, Ярцевский р-н, Капыревщинское с/п, Капыревщина д, Советская ул

Чертёж земельного участка, занятого улицей Славы, в деревне Капыревщина, Капыревщинского сельского поселения Ярцевского района Смоленской области, с указанием характерных точек местоположения границы этой улицы.



Масштаб 1:2 500

Условные обозначения:

- Надписи номера вновь образованного земельного участка
- Существующая часть границы, имеющиеся в ЕГРН сведения о которой достаточны для определения ее местоположения
- вновь образованная часть границы, сведения о которой достаточны для определения ее местоположения
- Прекращающая существование точка, сведения о которой позволяют однозначно определить ее местоположение
- Образуемая точка, сведения о которой позволяют однозначно определить ее местоположение
- Существующая точка, сведения о которой позволяют однозначно определить ее местоположение

:ЗУ1

5

H6

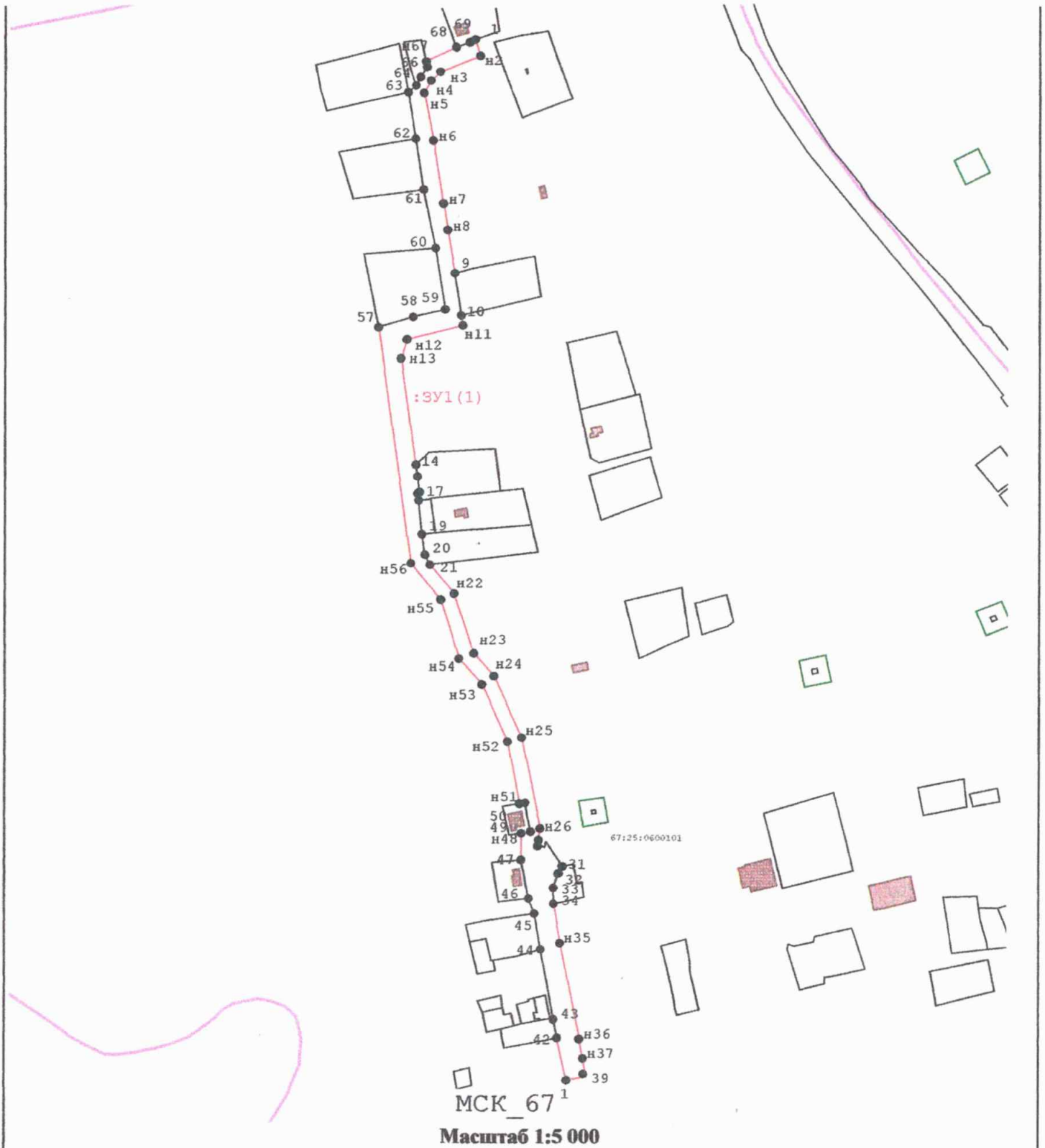
7

Ведомость координат характерных точек местоположения границы улицы Славы, расположенной в д. Капыревщина, Капыревщинского сельского поселения Ярцевского района Смоленской области.

Площадь земельного участка		14 277 м ²	
Обозначение характерных точек границ	Координаты, м		
	X	Y	
1	2	3	
1	510 051,76	1 273 869,30	
н2	510 066,15	1 273 906,38	
н3	510 089,06	1 273 994,81	
н4	510 197,58	1 274 453,25	
5	510 189,15	1 274 455,60	
6	510 176,64	1 274 459,08	
7	510 163,75	1 274 403,50	
8	510 160,95	1 274 390,95	
9	510 158,05	1 274 378,05	
н10	510 155,06	1 274 351,93	
11	510 152,97	1 274 340,37	
12	510 148,62	1 274 320,18	
н13	510 143,58	1 274 321,26	
н14	510 114,31	1 274 203,37	
15	510 097,17	1 274 134,34	
16	510 096,27	1 274 131,38	
17	510 077,76	1 274 070,40	
н18	510 048,54	1 273 934,57	
н19	510 037,32	1 273 900,74	
20	510 031,11	1 273 894,74	
21	510 029,26	1 273 884,75	
1	510 051,76	1 273 869,30	

Адрес объекта: 215820, Российская Федерация, Смоленская область, Ярцевский р-н, Капыревщинское с/п, Капыревщина д, Славы ул

Чертёж земельного участка, занятого улицей Луговая, в деревне Капыревщина, Капыревщинского сельского поселения Ярцевского района Смоленской области, с указанием характерных точек местоположения границы этой улицы.

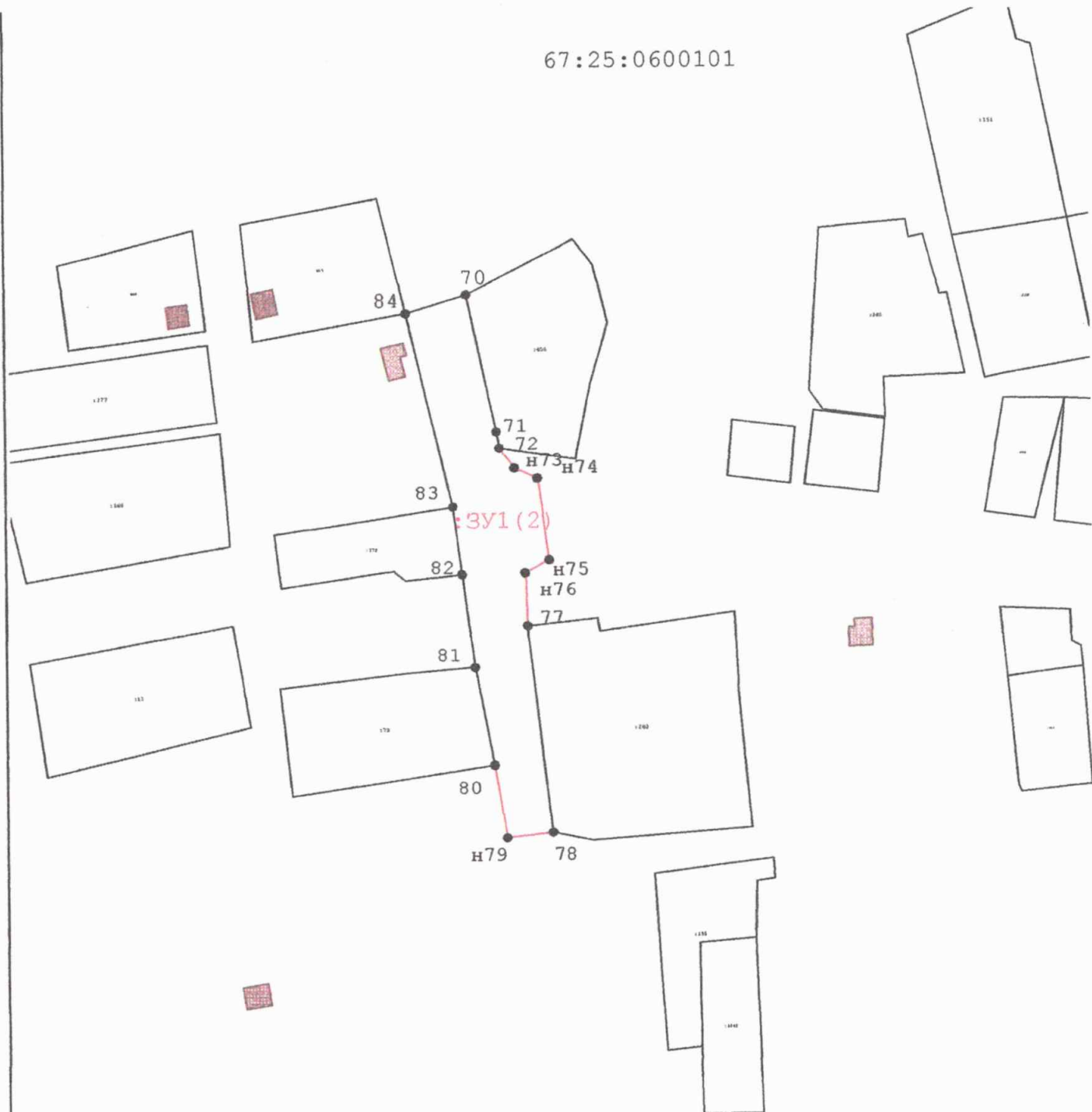


Условные обозначения:

- | :3У1 (1) - Надписи номера исходного и вновь образованного многоконтурного земельного участка в свобках порядковый номер контура
- - Граница земельного участка, установленная (уточненная) при проведении кадастровых работ

Чертёж земельного участка, занятого улицей Луговая, в деревне Капыревщина, Капыревщинского сельского поселения Ярцевского района Смоленской области, с указанием характерных точек местоположения границы этой улицы.

67:25:0600101



МСК_67

Масштаб 1:2 000

Условные обозначения:

- | :ЗУ1 (1)** - Надписи номера исходного и вновь образованного многоконтурного земельного участка в свобках порядковый номер контура
- - Граница земельного участка, установленная (уточненная) при проведении кадастровых работ

Ведомость координат характерных точек местоположения границы улицы
Луговая, расположенной в д. Капыревщина, Капыревщинского сельского
поселения Ярцевского района Смоленской области.

Площадь земельного участка		21 011 м ²	
Обозначение характерных точек границ	Координаты, м		
	X	Y	
:ЗУ1(1)			
1	2	3	
1	510 787,42	1 273 803,14	
н2	510 772,77	1 273 807,95	
н3	510 758,10	1 273 770,83	
н4	510 749,96	1 273 762,14	
н5	510 738,46	1 273 755,74	
н6	510 694,32	1 273 764,24	
н7	510 637,39	1 273 773,73	
н8	510 613,45	1 273 777,61	
9	510 573,54	1 273 784,27	
10	510 534,43	1 273 790,52	
н11	510 525,47	1 273 791,87	
н12	510 512,78	1 273 740,11	
н13	510 495,07	1 273 734,57	
14	510 397,34	1 273 748,83	
15	510 386,49	1 273 750,19	
16	510 372,29	1 273 752,10	
17	510 370,99	1 273 750,33	
18	510 364,81	1 273 751,33	
19	510 334,16	1 273 754,39	
20	510 315,26	1 273 757,19	
21	510 306,07	1 273 761,79	
н22	510 279,49	1 273 784,27	
н23	510 224,31	1 273 802,28	
н24	510 203,78	1 273 820,97	
н25	510 147,48	1 273 846,75	
н26	510 063,42	1 273 863,78	
27	510 052,74	1 273 862,28	
28	510 047,49	1 273 861,55	
29	510 046,51	1 273 868,57	
30	510 051,76	1 273 869,30	
31	510 029,26	1 273 884,75	
32	510 022,76	1 273 880,82	
33	510 009,35	1 273 876,22	
34	509 994,54	1 273 876,37	
н35	509 957,84	1 273 882,32	
н36	509 870,57	1 273 900,31	
н37	509 852,97	1 273 903,62	
38	509 838,43	1 273 906,19	
39	509 838,37	1 273 903,95	
40	509 835,61	1 273 904,04	

н41	509 832,33	1 273 888,56
42	509 871,43	1 273 880,07
43	509 888,32	1 273 876,33
44	509 951,90	1 273 864,40
45	509 985,30	1 273 858,65
46	509 999,43	1 273 853,42
47	510 034,89	1 273 846,48
н48	510 058,98	1 273 846,47
49	510 060,42	1 273 855,03
50	510 086,37	1 273 850,01
н51	510 085,52	1 273 844,83
н52	510 143,72	1 273 833,62
н53	510 196,18	1 273 809,89
н54	510 219,42	1 273 788,77
н55	510 273,84	1 273 771,94
н56	510 307,48	1 273 744,17
57	510 523,77	1 273 713,91
58	510 533,01	1 273 745,89
59	510 539,93	1 273 775,49
60	510 597,07	1 273 766,47
61	510 650,19	1 273 755,62
62	510 696,08	1 273 748,06
63	510 739,16	1 273 740,97
64	510 745,41	1 273 748,38
65	510 753,29	1 273 752,58
66	510 762,53	1 273 758,67
н67	510 767,63	1 273 757,56
68	510 780,46	1 273 785,65
69	510 784,74	1 273 798,20
1	510 787,42	1 273 803,14
:ЗУ1(2)		
1	2	3
70	509 601,49	1 273 959,23
71	509 555,14	1 273 969,03
72	509 549,47	1 273 970,11
н73	509 542,63	1 273 975,16
н74	509 539,12	1 273 982,97
н75	509 511,64	1 273 986,72
н76	509 507,30	1 273 978,53
77	509 489,23	1 273 979,31
78	509 418,83	1 273 987,44
н79	509 417,03	1 273 971,83
80	509 442,03	1 273 967,70
81	509 474,85	1 273 961,22
82	509 506,85	1 273 957,01
83	509 529,44	1 273 954,05
84	509 595,34	1 273 938,59
70	509 601,49	1 273 959,23

Адрес объекта: 215820, Российская Федерация, Смоленская область, Ярцевский р-н,
Капыревщинское с/п, Капыревщина д, Луговая ул

пронумеровано 20 листов

прошнуровано 20 листов

Кадастровый инженер
Морозов П.А.

