

## ПРОЕКТ

**планировки территории линейных объектов - улиц  
Магистральная, Заречная, Школьная, переулков  
Школьный и Центральный, в деревне Суетово, Суетовского  
сельского поселения Ярцевского района Смоленской  
области, и в его составе проект межевания территории  
этих улиц и переулков.**

2 0 2 2 г .

Исполнитель:

Фамилия, имя, отчество кадастрового инженера:

**Морозов Петр Алексеевич**



№ квалификационного аттестата кадастрового инженера **67-11-0253**

Контактный телефон: **89605900198**

Почтовый адрес и адрес электронной почты, по которым осуществляется связь с кадастровым инженером: РФ, Смоленская область, г. Ярцево, ул. Энтузиастов, д. 15, кв. 14, e-mail [morozovpetr1955@yandex.ru](mailto:morozovpetr1955@yandex.ru)

Номер регистрации в государственном реестре лиц, осуществляющих кадастровую деятельность: **12172**

Страховой номер индивидуального лицевого счета в системе обязательного пенсионного страхования Российской Федерации (СНИЛС): № 031-373-565-27.

Наименование саморегулируемой организации кадастровых инженеров, членом которой является кадастровый инженер: **Ассоциация СРО «ОПКД»**

## СОДЕРЖАНИЕ

ГЛАВА 1. Проект планировки территории линейных объектов – улиц Магистральная, Заречная, Школьная, и переулков Школьный и Центральный, в деревне Суетово, Суетовского сельского поселения Ярцевского района Смоленской области		
1.	Основная часть	4-5
2.	Графическая часть	5-6
2.1.	Чертёж планировки территории фактически существующей улицы Магистральная, в деревне Суетово, Суетовского сельского поселения Ярцевского района Смоленской области.	7
2.2.	Чертёж планировки территории фактически существующей улицы Заречная, в деревне Суетово, Суетовского сельского поселения Ярцевского района Смоленской области	8
2.3.	Чертёж планировки территории фактически существующей улицы Школьная, в деревне Суетово, Суетовского сельского поселения Ярцевского района Смоленской области	9
2.4.	Чертёж планировки территории фактически существующего переулка Центральный, в деревне Суетово, Суетовского сельского поселения Ярцевского района Смоленской области	10
2.5.	Чертёж планировки территории фактически существующего переулка Школьный, в деревне Суетово, Суетовского сельского поселения Ярцевского района Смоленской области	11
2.6.	Фрагмент карты планировочной структуры части территории д. Суетово, Суетовского сельского поселения Ярцевского района Смоленской области, с указанием фактически существующей улицы Магистральная, функциональных зон и планировочных элементов.	12
2.7.	Фрагмент карты планировочной структуры части территории д. Суетово, Суетовского сельского поселения Ярцевского района Смоленской области, с указанием фактически существующих улиц Заречная и Школьная, переулков Школьный и Центральный, функциональных зон и планировочных элементов.	13
ГЛАВА 2. Проект межевания территории линейных объектов - улиц Магистральная, Заречная, Школьная, и переулков Школьный и Центральный, в деревне Суетово, Суетовского сельского поселения Ярцевского района Смоленской области		
1	Основная часть	14-15
2	Графическая часть	16
2.1.	Чертёж земельного участка, занятого улицей Магистральная, в деревне Суетово, Суетовского сельского поселения Ярцевского района Смоленской области, с указанием характерных точек местоположения границы этой улицы	17
2.1.1.	Ведомость координат характерных точек местоположения границы вышеуказанной улицы Магистральная.	18-19

2.2.	Чертёж земельного участка, занятого улицей Заречная, в деревне Суетово, Суетовского сельского поселения Ярцевского района Смоленской области, с указанием характерных точек местоположения границы этой улицы	20
2.2.1.	Ведомость координат характерных точек местоположения границы вышеуказанной улицы Заречная.	21
2.3.	Чертёж земельного участка, занятого улицей Школьная, в деревне Суетово, Суетовского сельского поселения Ярцевского района Смоленской области, с указанием характерных точек местоположения границы этой улицы.	22
2.3.1.	Ведомость координат характерных точек местоположения границы вышеуказанной улицы Школьная.	23
2.4.	Чертёж земельного участка, занятого переулком Школьный, в деревне Суетово, Суетовского сельского поселения Ярцевского района Смоленской области, с указанием характерных точек местоположения границы этого переулка.	24
2.4.1.	Ведомость координат характерных точек местоположения границы вышеуказанного переулка Школьный.	25
2.5.	Чертёж земельного участка, занятого переулком Центральный, в деревне Суетово, Суетовского сельского поселения Ярцевского района Смоленской области, с указанием характерных точек местоположения границы этого переулка.	26
2.5.1.	Ведомость координат характерных точек местоположения границы вышеуказанного переулка Центральный.	27

ГЛАВА 1. Проект планировки территории линейных объектов - улиц Магистральная, Заречная, Школьная, переулков Школьный и Центральный, в деревне Суетово, Суетовского сельского поселения Ярцевского района Смоленской области.

## 1. Основная часть.

### 1.1. Общие данные и материалы по обоснованию проекта планировки.

Проект планировки территории линейных объектов - улиц Магистральная, Заречная, Школьная, переулков Школьный и Центральный, в деревне Суетово, Суетовского сельского поселения Ярцевского района Смоленской области, и в его составе проект межевания территории этих улиц и переулков (в дальнейшем - проект планировки и межевания), разработан в соответствии с Договором подряда на выполнение кадастровых работ от 5.07.2022 года № 52(2022), заключенного между Заказчиком, Администрацией Суетовского сельского поселения Ярцевского района Смоленской области, в лице Главы муниципального образования Суетовского сельского поселения Ярцевского района Смоленской области Волкова Александра Сергеевича, действующего на основании Устава, и Исполнителем, кадастровым инженером Морозовым П.А.

Основанием для разработки проекта планировки и межевания явилось Задание, выданное Заказчиком, предоставленные им сведения, Генеральный план и Правила землепользования и застройки Суетовского сельского поселения Ярцевского района Смоленской области, а также исходные данные, собранные Исполнителем.

Проект планировки и межевания разработан в соответствии с требованиями Градостроительного и Земельного кодексов РФ, другими Федеральными законами и нормативно-правовыми документами.

Подготовка проекта планировки и межевания осуществлена для установления границ фактически существующих улиц Магистральная, Заречная, Школьная, а также переулков Школьный и Центральный, в деревне Суетово, Суетовского сельского поселения Ярцевского района Смоленской области.



В границы формируемых земельных участков, занятых улицами Магистральная, Заречная, Школьная, а также переулками Школьный и Центральный, расположенных в деревне Суетово, Суетовского сельского поселения Ярцевского района Смоленской области, **не входят:**

- 1. Территории объектов культурного наследия.**
- 2. Зоны с особыми условиями использования территорий.**
- 3. Объекты капитального строительства, в том числе линейные объекты, подлежащие сносу.**
- 4. Сформированные земельные участки с зарегистрированными правами.**

Следовательно, **мероприятий по изъятию земельных участков не требуется.**

**Красные линии** определены по полосе постоянного отвода фактически существующих улиц Магистральная, Заречная, Школьная, а также переулков Школьный и Центральный, расположенных в деревне Суетово, Суетовского сельского поселения Ярцевского района Смоленской области.

Ширина полос постоянного отвода вышеуказанных улиц на всём их протяжении не постоянна и варьирует от 5 до 24 метров и более.

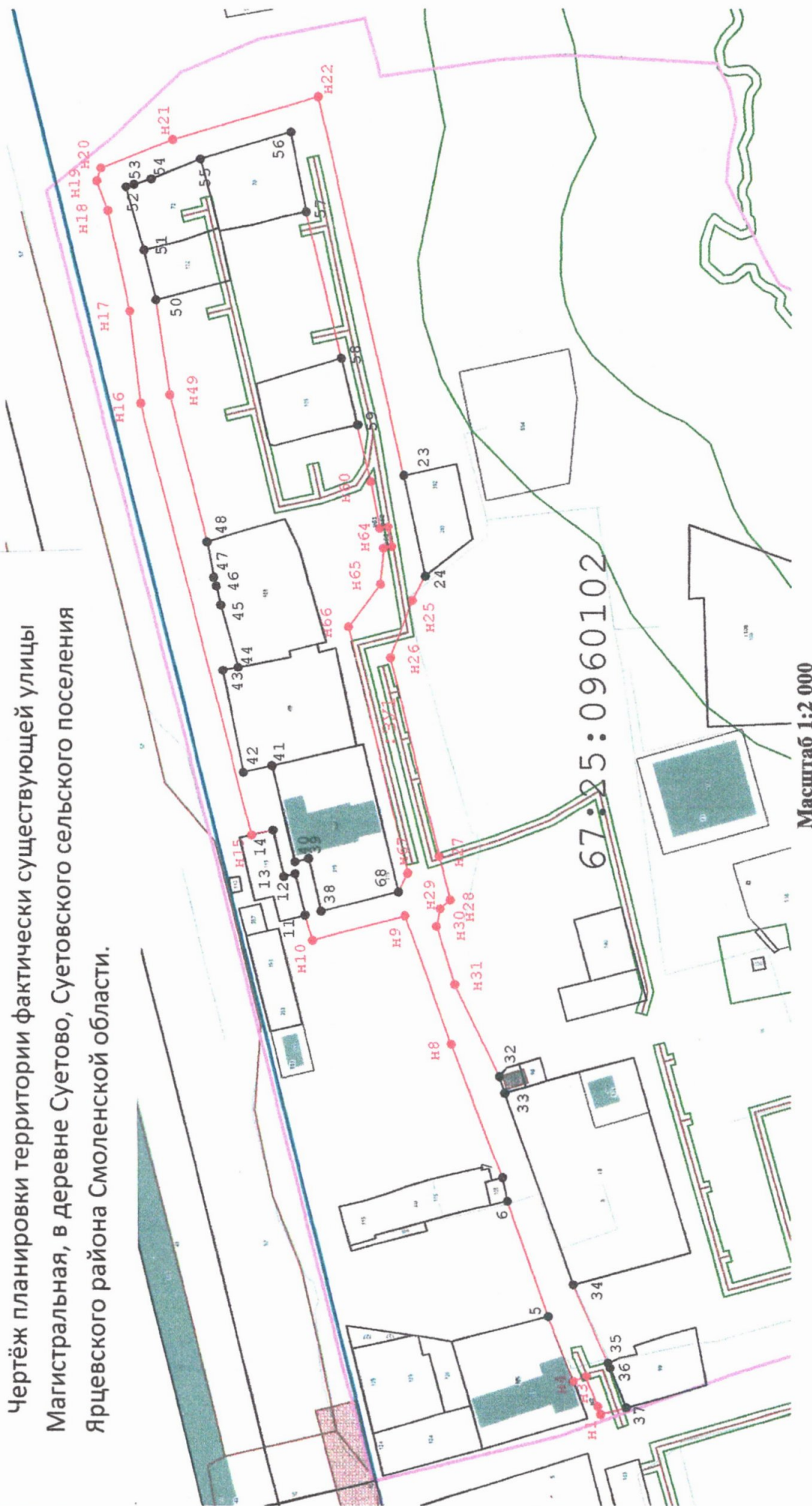
Длина улиц и переулков: улица Магистральная - 875 метров, улица Заречная - 272 метра, улица Школьная - 625 метров, переулок Школьный – 162 метра, переулок Центральный – 223 метра.

## **2. Графическая часть.**

- 2.1. Чертёж планировки территории фактически существующей улицы Магистральная, в деревне Суетово, Суетовского сельского поселения Ярцевского района Смоленской области.**
- 2.2. Чертёж планировки территории фактически существующей улицы Заречная, в деревне Суетово, Суетовского сельского поселения Ярцевского района Смоленской области.**

- 2.3. Чертёж планировки территории фактически существующей улицы Школьная, в деревне Суетово, Суетовского сельского поселения Ярцевского района Смоленской области.
- 2.4. Чертёж планировки территории фактически существующего переулка Школьный, в деревне Суетово, Суетовского сельского поселения Ярцевского района Смоленской области.
- 2.5. Чертёж планировки территории фактически существующего переулка Центральный, в деревне Суетово, Суетовского сельского поселения Ярцевского района Смоленской области
- 2.6. Фрагмент карты планировочной структуры части территории д. Суетово, Суетовского сельского поселения Ярцевского района Смоленской области, с указанием фактически существующей улицы Магистральная, в деревне Суетово, Суетовского сельского поселения Ярцевского района Смоленской области, функциональных зон и планировочных элементов.
- 2.7. Фрагмент карты планировочной структуры части территории д. Суетово, Суетовского сельского поселения Ярцевского района Смоленской области, с указанием фактически существующих улиц Заречная и Школьная, переулков Школьный и Центральный, в деревне Суетово, Суетовского сельского поселения Ярцевского района Смоленской области, функциональных зон и планировочных элементов.

Чертёж планировки территории фактически существующей улицы  
Магистральная, в деревне Суетово, Суетовского сельского поселения  
Ярцевского района Смоленской области.



**Условные обозначения:**

- Надписи номера вновь образованного земельного участка
- Существующая часть границы, имеющиеся в ЕГРН сведения о которой достаточны для определения ее местоположения
- Вновь образованная часть границы, сведения о которой достаточны для определения ее местоположения

:ЗУ1

Чертёж планировки территории фактически существующей улицы  
Заречная, в деревне Суетово, Суетовского сельского поселения  
Ярцевского района Смоленской области.



МСК\_67  
Масштаб 1:2 000

**Условные обозначения:**

- Надписи номера вновь образованного земельного участка
- Существующая часть границы, имеющиеся в ЕГРН сведения о которой достаточны для определения ее местоположения
- Вновь образованная часть границы, сведения о которой достаточны для определения ее местоположения



Чертёж планировки территории фактически существующей улицы  
Школьная, в деревне Суетово, Суетовского сельского поселения  
Ярцевского района Смоленской области.



**Условные обозначения:**

- Надписи номера вновь образованного земельного участка
- Существующая часть границы, имеющиеся в ЕГРН сведения о которой достаточны для определения ее местоположения
- Вновь образованная часть границы, сведения о которой достаточны для определения ее местоположения

: SV1

Чертёж планировки территории фактически существующего переулка  
Школьный, в деревне Суетово, Суетовского сельского поселения  
Ярцевского района Смоленской области.

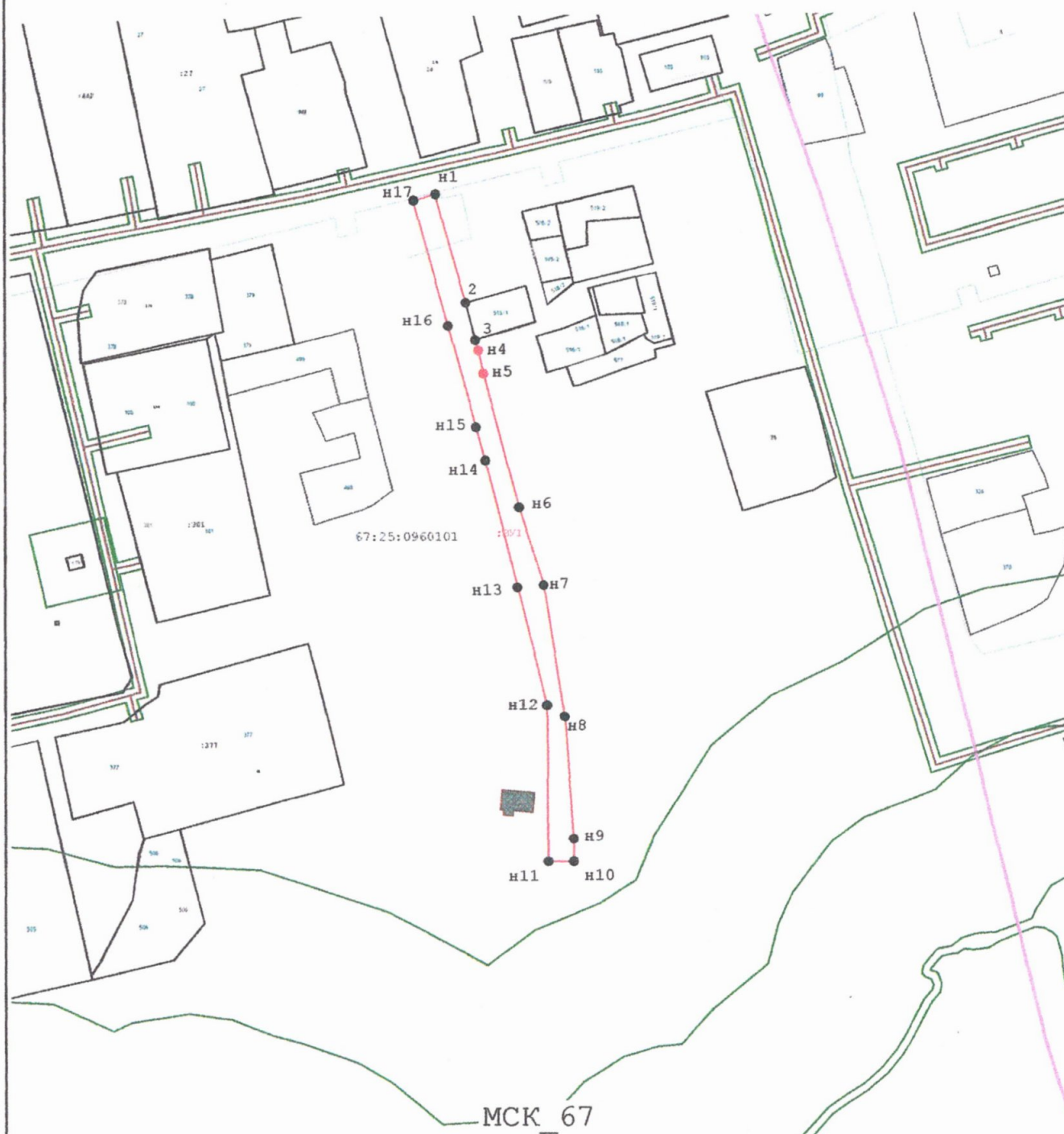


МСК\_67  
Масштаб 1:2 000

**Условные обозначения:**

- :ЗУ1 - Надписи номера вновь образованного земельного участка
- - Существующая часть границы, имеющиеся в ЕГРН сведения о которой достаточны для определения ее местоположения
- - Вновь образованная часть границы, сведения о которой достаточны для определения ее местоположения

Чертёж планировки территории фактически существующего переулка  
Центральный, в деревне Суетово, Суетовского сельского поселения  
Ярцевского района Смоленской области.

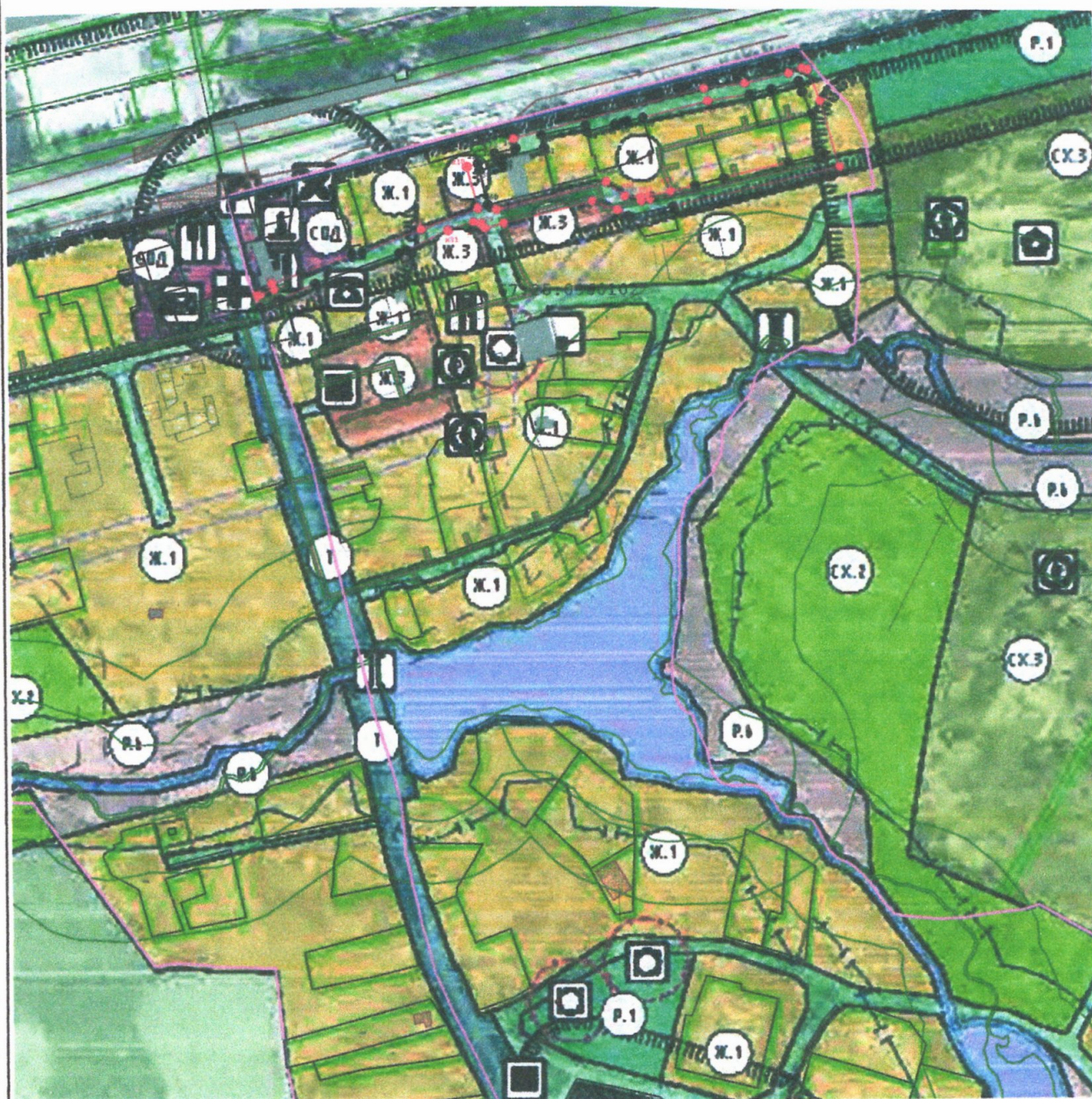


**Условные обозначения:**

- :ЗУ1 - Надписи номера вновь образованного земельного участка
- - Существующая часть границы, имеющиеся в ЕГРН сведения о которой достаточны для определения ее местоположения
- - Вновь образованная часть границы, сведения о которой достаточны для определения ее местоположения



Фрагмент карты планировочной структуры части территории д. Суетово, Суетовского сельского поселения Ярцевского района Смоленской области, с указанием фактически существующей улицы Магистральная, функциональных зон и планировочных элементов.

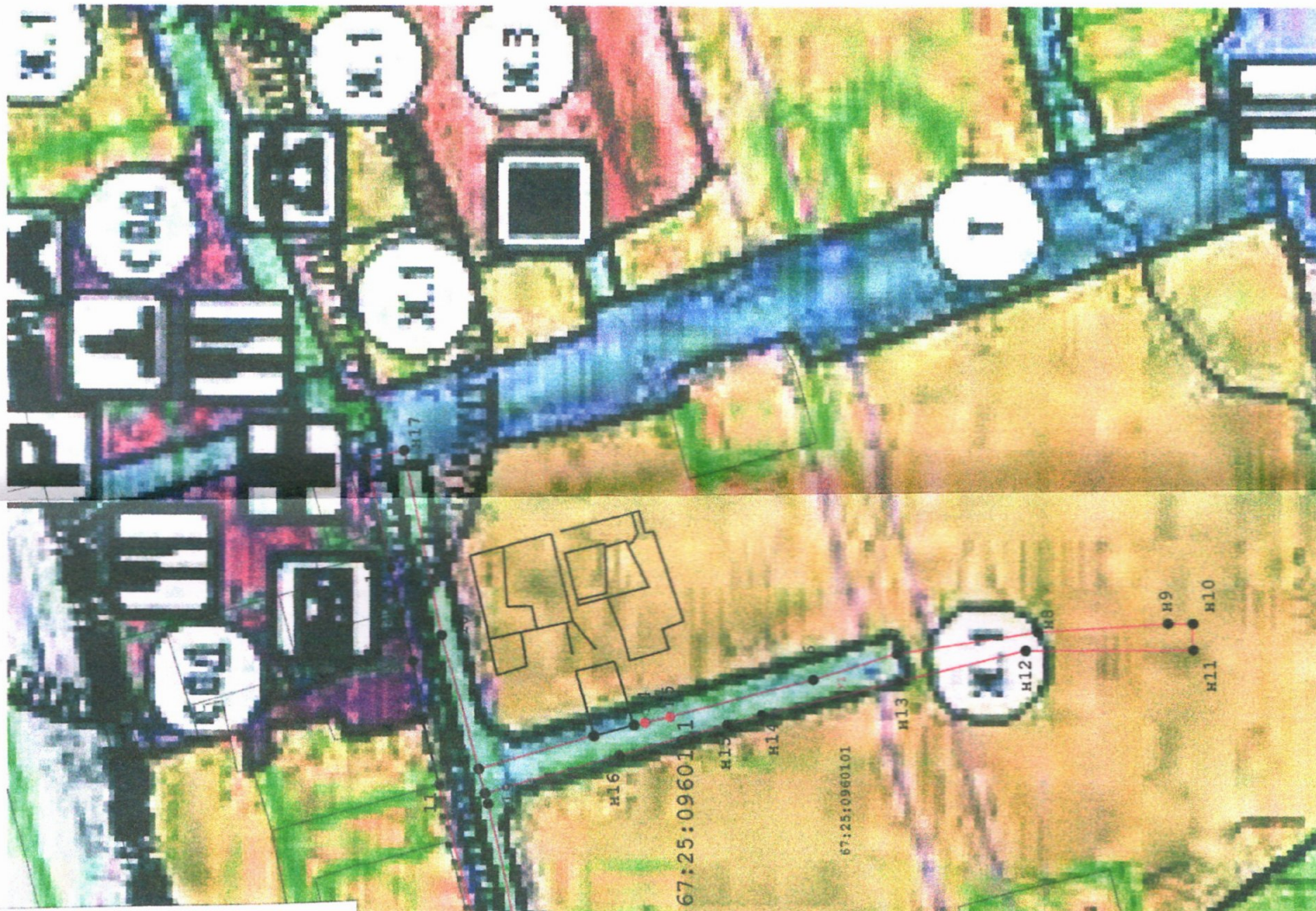


Масштаб 1:5 000

**Условные обозначения:**

- :ЗУ1 - Надписи номера вновь образованного земельного участка
- - Существующая часть границы, имеющиеся в ЕГРН сведения о которой достаточны для определения ее местоположения
- - Вновь образованная часть границы, сведения о которой достаточны для определения ее местоположения





MCK 67

- Надписи номера вновь образованного земельного участка

- :3y1



ГЛАВА 2. Проект межевания территории линейных объектов - улиц Магистральная, Заречная, Школьная, переулков Школьный и Центральный, в деревне Суетово, Суетовского сельского поселения Ярцевского района Смоленской области.

1. Основная часть.

1.1. Общие данные и материалы по обоснованию проекта межевания.

Проект межевания территории линейных объектов - улиц Магистральная, Заречная, Школьная, переулков Школьный и Центральный, в деревне Суетово, Суетовского сельского поселения Ярцевского района Смоленской области, подготовлен для определения местоположения границ вновь образуемых земельных участков, занятых существующими в настоящее время и указанными выше улицами и переулками.

Основанием для разработки проекта межевания явилось Задание, выданное Заказчиком, предоставленные им сведения, Генеральный план и Правила землепользования и застройки Суетовского сельского поселения Ярцевского района Смоленской области, а также исходные данные, собранные Исполнителем.

Проект межевания разработан в соответствии с требованиями Градостроительного и Земельного кодексов РФ, другими Федеральными законами и нормативно-правовыми документами.

Подготовка проекта межевания осуществлена для установления местоположения границ фактически существующих улиц Магистральная, Заречная, Школьная, переулков Школьный и Центральный, в деревне Суетово, Суетовского сельского поселения Ярцевского района Смоленской области.

В границы формируемых земельных участков, занятых улицами Магистральная, Заречная, Школьная, переулками Школьный и Центральный, в деревне Суетово, Суетовского сельского поселения Ярцевского района Смоленской области, **не входят:**

1. Территории объектов культурного наследия.

2. Зоны с особыми условиями использования территорий.
  3. Объекты капитального строительства, в том числе линейные объекты, подлежащие сносу в настоящее время.
  4. Сформированные земельные участки с зарегистрированными правами.
- Следовательно, мероприятий по изъятию земельных участков не требуется. Возможно, в дальнейшем, выпрямление улицы Магистральная с уточнением границы и площади земельного участка с кадастровым номером 67:25:0960102:68.

1.2. Проектом межевания предусмотрено образование 5 (пяти) земельных участков, относящихся к территории общего пользования:

- земельный участок, занятый улицей **Магистральная**. Общая протяжённость улицы - 875 метров. Площадь - 9195 кв.м.
- земельный участок, занятый улицей **Заречная**. Общая протяжённость улицы - 272 метра. Площадь – 3013 кв.м.
- земельный участок, занятый улицей **Школьная**. Общая протяжённость улицы - 625 метров. Площадь - 7814 кв.м.
- земельный участок, занятый переулком **Школьный**. Общая протяжённость переулка - 162 метра. Площадь - 3502 кв.м.
- земельный участок, занятый переулком **Центральный**. Общая протяжённость переулка - 223 метра. Площадь - 1601 кв.м.

1.3. Вид разрешенного использования вышеуказанных земельных участков – **улично-дорожная сеть** (код, числовое обозначение вида разрешенного использования земельного участка – **12.0.1**).

1.4. Местоположение характерных точек местоположения границ формируемых земельных участков, занятых вышеуказанными улицами Магистральная, Заречная, Школьная, переулками Школьный и Центральный, в деревне Суетово, Суетовского сельского поселения Ярцевского района Смоленской области, установлено в местной системе координат МСК\_67 (зона 1).

1.5. Настоящий проект межевания **не включает** в себя чертежи, на которых могли быть отражены границы существующих земельных участков (которые необходимо изымать), границы зон с особыми условиями использования территорий, границы местоположения особо охраняемых природных территорий, границы территорий объектов культурного наследия, границы лесничеств, **в связи с их отсутствием в границах и в районе расположения вышеуказанных улиц и переулков** деревни Суетово, Суетовского сельского поселения Ярцевского района Смоленской области.

## 2. Графическая часть

2.1. Чертёж земельного участка, занятого улицей Магистральная, в деревне Суетово, Суетовского сельского поселения Ярцевского района Смоленской области, с указанием характерных точек местоположения границы этой улицы.

2.2. Ведомость координат характерных точек местоположения границы вышеуказанной улицы Магистральная.

2.3. Чертёж земельного участка, занятого улицей Заречная, в деревне Суетово, Суетовского сельского поселения Ярцевского района Смоленской области, с указанием характерных точек местоположения границы этой улицы.

2.4. Ведомость координат характерных точек местоположения границы вышеуказанной улицы Заречная.

2.5. Чертёж земельного участка, занятого улицей Школьная, в деревне Суетово, Суетовского сельского поселения Ярцевского района Смоленской области, с указанием характерных точек местоположения границы этой улицы.

2.6. Ведомость координат характерных точек местоположения границы вышеуказанной улицы Школьная.

2.7. Чертёж земельного участка, занятого переулком Школьный, в деревне Суетово, Суетовского сельского поселения Ярцевского района Смоленской области, с указанием характерных точек местоположения границы этого переулка.

2.8. Ведомость координат характерных точек местоположения границы вышеуказанного переулка Школьный.

2.9. Чертёж земельного участка, занятого переулком Центральный, в деревне Суетово, Суетовского сельского поселения Ярцевского района Смоленской области, с указанием характерных точек местоположения границы этого переулка.

2.10. Ведомость координат характерных точек местоположения границы вышеуказанного переулка Центральный.

Чертёж земельного участка, занятого улицей Магистральная, в деревне Суетово,  
Суетовского сельского поселения Ярцевского района Смоленской области,  
с указанием характерных точек местоположения границы этой улицы.



Масштаб 1:2 000

# Условные обозначения:

- Надписи номера вновь образованного земельного участка
- Существующая часть границы, имеющиеся в ЕГРН сведения о которой достаточны для определения ее местоположения
- Вновь образованная часть границы, сведения о которой достаточны для определения ее местоположения

:ЗУ1



Ведомость координат характерных точек местоположения границы улицы  
Магистральная, расположенной в д. Суетово, Суетовского сельского  
поселения Ярцевского района Смоленской области.

Площадь земельного участка		9 195 м <sup>2</sup>
Обозначение характерных точек границ	Координаты, м	
	X	Y
1	2	3
н1	495 620,68	1 276 654,91
н2	495 621,73	1 276 657,79
н3	495 625,73	1 276 668,29
н4	495 630,27	1 276 666,56
5	495 639,17	1 276 689,92
6	495 653,61	1 276 730,74
7	495 655,30	1 276 739,19
н8	495 673,37	1 276 786,40
н9	495 689,87	1 276 832,30
н10	495 722,65	1 276 823,70
11	495 725,28	1 276 832,65
12	495 728,91	1 276 847,06
13	495 732,91	1 276 846,02
14	495 736,70	1 276 862,76
н15	495 744,26	1 276 860,99
н16	495 783,42	1 277 014,10
н17	495 787,34	1 277 046,70
н18	495 795,14	1 277 081,94
н19	495 799,22	1 277 092,39
н20	495 797,77	1 277 096,89
н21	495 772,36	1 277 107,02
н22	495 720,76	1 277 122,16
23	495 690,39	1 276 988,46
24	495 682,83	1 276 952,52
н25	495 687,48	1 276 944,05
н26	495 695,02	1 276 923,82
н27	495 677,76	1 276 853,12
н28	495 673,79	1 276 837,80
н29	495 677,35	1 276 834,72
н30	495 678,67	1 276 828,53
н31	495 672,27	1 276 807,94

Адрес объекта: 215840, Российская Федерация, Смоленская область, Ярцевский р-н,  
Суетовское с/п, Суетово д, Магистральная ул

1	2	3
32	495 656,42	1 276 774,90
33	495 654,50	1 276 769,01
34	495 630,30	1 276 701,22
35	495 618,05	1 276 673,25
36	495 617,31	1 276 671,45
37	495 611,54	1 276 657,33
н1	495 620,68	1 276 654,91
38	495 719,67	1 276 833,97
39	495 724,08	1 276 852,45
40	495 728,94	1 276 851,29
41	495 737,04	1 276 885,69
42	495 747,13	1 276 883,34
43	495 754,48	1 276 919,31
44	495 749,03	1 276 920,39
45	495 755,25	1 276 942,66
46	495 756,82	1 276 949,25
47	495 757,66	1 276 952,31
48	495 760,02	1 276 964,79
н49	495 773,22	1 277 016,96
50	495 778,15	1 277 050,63
51	495 782,41	1 277 068,16
52	495 788,90	1 277 090,16
53	495 786,02	1 277 091,04
54	495 779,92	1 277 092,97
55	495 762,45	1 277 100,06
56	495 730,63	1 277 109,62
57	495 725,09	1 277 081,35
58	495 712,60	1 277 029,70
59	495 706,70	1 277 006,43
н60	495 702,07	1 276 986,29
н61	495 698,85	1 276 969,52
н62	495 696,05	1 276 970,05
н63	495 694,71	1 276 963,00
н64	495 697,51	1 276 962,47
н65	495 698,60	1 276 949,83
н66	495 710,02	1 276 934,95
н67	495 688,89	1 276 847,09
68	495 692,31	1 276 840,47
38	495 719,67	1 276 833,97

Адрес объекта: 215840, Российская Федерация, Смоленская область, Ярцевский р-н,  
Суетовское с/п, Суетово д, Магистральная ул



Чертёж земельного участка, занятого улицей Заречная, в деревне Суетово, Суетовского сельского поселения Ярцевского района Смоленской области, с указанием характерных точек местоположения границы этой улицы.



#### Условные обозначения:

- Надписи номера вновь образованного земельного участка
- Существующая часть границы, имеющиеся в ЕГРН сведения о которой достаточны для определения ее местоположения
- Вновь образованная часть границы, сведения о которой достаточны для определения ее местоположения

:ЗУ1



Ведомость координат характерных точек местоположения границы улицы  
Заречная, расположенной в д. Суетово, Суетовского сельского поселения  
Ярцевского района Смоленской области.

Площадь земельного участка		3 013 м <sup>2</sup>
Обозначение характерных точек границ	Координаты, м	
	X	Y
1	2	3
н1	495 349,47	1 276 205,56
2	495 371,81	1 276 288,69
3	495 388,98	1 276 367,77
4	495 403,84	1 276 441,27
5	495 408,85	1 276 444,30
6	495 424,24	1 276 440,06
н7	495 425,01	1 276 439,87
н8	495 425,84	1 276 443,20
9	495 427,12	1 276 452,64
н10	495 407,56	1 276 457,62
11	495 406,40	1 276 453,50
12	495 402,70	1 276 452,95
13	495 399,80	1 276 448,75
14	495 393,95	1 276 441,55
15	495 388,95	1 276 419,00
16	495 387,91	1 276 413,20
17	495 381,26	1 276 381,84
н18	495 381,46	1 276 378,59
19	495 378,13	1 276 365,00
20	495 375,36	1 276 352,49
21	495 374,49	1 276 348,86
22	495 374,14	1 276 347,40
23	495 369,44	1 276 325,29
24	495 364,11	1 276 302,99
н25	495 356,86	1 276 276,93
н26	495 348,11	1 276 248,63
н27	495 335,20	1 276 208,03
н1	495 349,47	1 276 205,56

Адрес объекта: 215840, Российская Федерация, Смоленская область, Ярцевский р-н,  
Суетовское с/п, Суетово д, Заречная ул

Чертёж земельного участка, занятого улицей Школьная, в деревне Суетово, Суетовского сельского поселения Ярцевского района Смоленской области, с указанием характерных точек местоположения границы этой улицы.



# Условные обозначения:

- Надписи номера вновь образованного земельного участка
- Существующая часть границы, имеющиеся в ЕГРН сведения о которой достаточны для определения ее местоположения
- Вновь образованная часть границы, сведения о которой достаточны для определения ее местоположения



Ведомость координат характерных точек местоположения границы улицы Школьная, расположенной в д. Суетово, Суетовского сельского поселения Ярцевского района Смоленской области.

Площадь земельного участка		7 814 м <sup>2</sup>
Обозначение характерных точек границ	Координаты, м	
	X	Y
1	2	3
1	495 492,19	1 276 151,09
н2	495 501,58	1 276 149,13
3	495 515,81	1 276 225,42
4	495 522,12	1 276 255,76
5	495 551,20	1 276 385,59
6	495 557,49	1 276 423,55
7	495 563,09	1 276 452,70
8	495 559,42	1 276 453,37
9	495 560,73	1 276 459,38
10	495 567,26	1 276 491,51
11	495 579,13	1 276 539,84
12	495 584,24	1 276 559,33
13	495 587,12	1 276 577,31
14	495 590,78	1 276 592,97
15	495 593,87	1 276 605,97
н16	495 601,59	1 276 640,07
н17	495 589,73	1 276 642,56
н18	495 578,34	1 276 585,53
н19	495 564,32	1 276 534,14
20	495 550,00	1 276 470,00
21	495 542,35	1 276 432,75
22	495 536,35	1 276 428,45
23	495 527,10	1 276 426,70
24	495 512,05	1 276 427,75
25	495 511,78	1 276 428,34
26	495 475,74	1 276 436,02
27	495 476,43	1 276 439,41
28	495 427,12	1 276 452,64
н8	495 425,84	1 276 443,20
н30	495 432,94	1 276 441,44
31	495 432,11	1 276 438,11
32	495 541,92	1 276 410,88
33	495 533,55	1 276 369,32
34	495 492,83	1 276 175,44
н35	495 487,94	1 276 151,89
1	495 492,19	1 276 151,09

Адрес объекта: 215840, Российская Федерация, Смоленская область, Ярцевский р-н, Суетовское с/п, Суетово д, Школьная ул

Чертёж земельного участка, занятого переулком Школьный, в деревне Суетово, Суетовского сельского поселения Ярцевского района Смоленской области, с указанием характерных точек местоположения границы этого переулка.



МСК\_67  
Масштаб 1:2 000

**Условные обозначения:**

- 3У1 - Надписи номера вновь образованного земельного участка
- - Существующая часть границы, имеющиеся в ЕГРН сведения о которой достаточны для определения ее местоположения
- - Вновь образованная часть границы, сведения о которой достаточны для определения ее местоположения

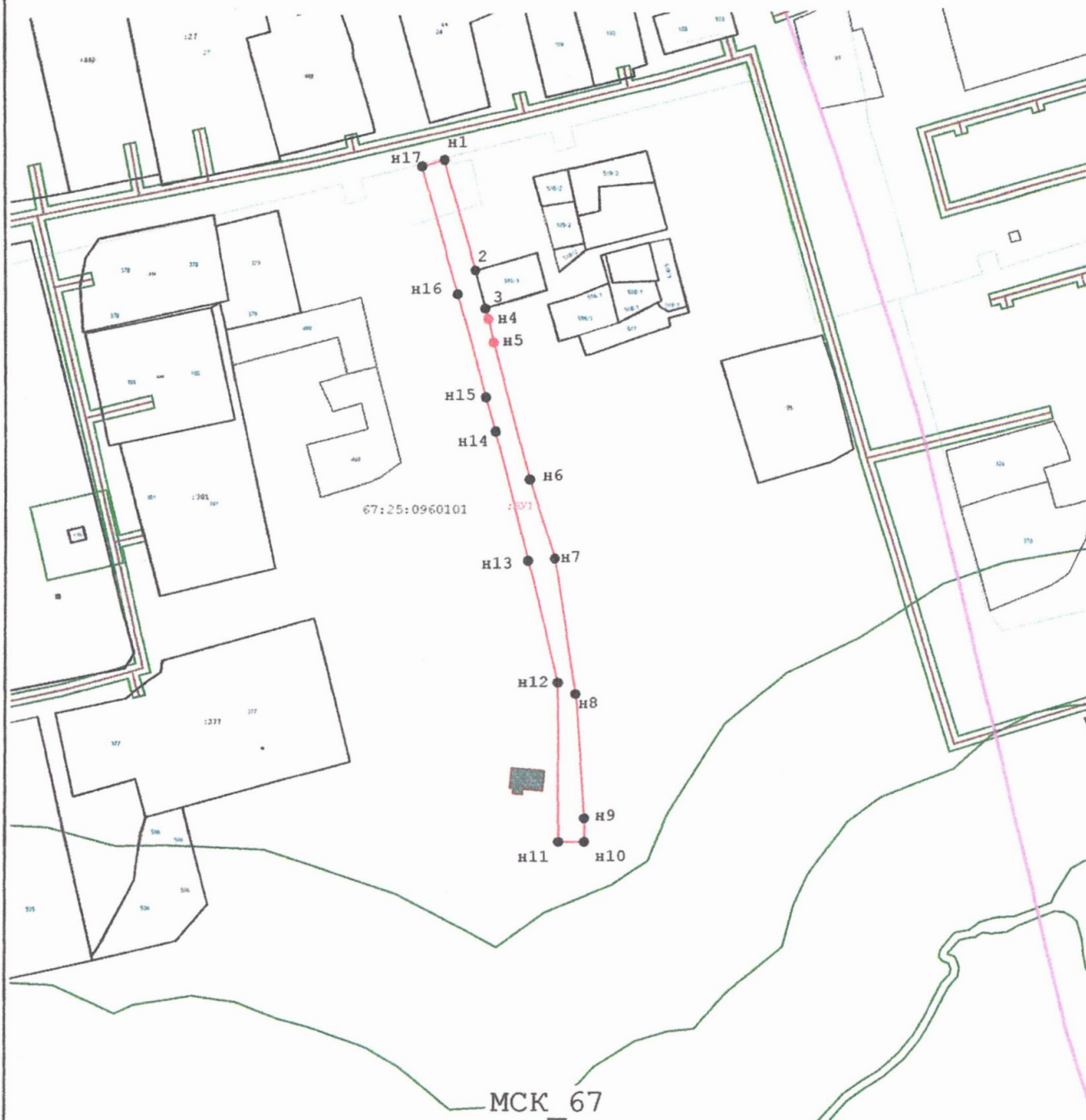
Ведомость координат характерных точек местоположения границы переулка Школьный, расположенного в д. Суетово, Суетовского сельского поселения Ярцевского района Смоленской области.

Площадь земельного участка		3 502 м <sup>2</sup>
Обозначение характерных точек границ	Координаты, м	
	X	Y
1	2	3
н1	495 487,94	1 276 151,89
2	495 492,83	1 276 175,44
3	495 393,12	1 276 196,36
н4	495 349,47	1 276 205,56
н5	495 335,20	1 276 208,03
н6	495 329,55	1 276 187,08
7	495 337,31	1 276 185,18
8	495 378,85	1 276 177,88
9	495 414,23	1 276 170,93
н10	495 456,50	1 276 162,63
11	495 456,28	1 276 157,84
н1	495 487,94	1 276 151,89

Адрес объекта: 215840, Российская Федерация, Смоленская область, Ярцевский р-н, Суетовское с/п, Суетово д, Школьный пер



Чертёж земельного участка, занятого переулком Центральный, в деревне Суетово, Суетовского сельского поселения Ярцевского района Смоленской области, с указанием характерных точек местоположения границы этого переулка.



**Условные обозначения:**

- :ЗУ1 - Надписи номера вновь образованного земельного участка
- - Существующая часть границы, имеющиеся в ЕГРН сведения о которой достаточны для определения ее местоположения
- - Вновь образованная часть границы, сведения о которой достаточны для определения ее местоположения

Ведомость координат характерных точек местоположения границы переулка Центральный, расположенного в д. Суетово, Суетовского сельского поселения Ярцевского района Смоленской области.

Площадь земельного участка		1 601 м <sup>2</sup>
Обозначение характерных точек границ	Координаты, м	
	X	Y
1	2	3
н1	495 567,17	1 276 544,58
2	495 531,83	1 276 554,47
3	495 519,48	1 276 557,75
н4	495 516,11	1 276 558,50
н5	495 508,50	1 276 560,23
н6	495 464,58	1 276 571,91
н7	495 438,95	1 276 580,05
н8	495 395,64	1 276 586,88
н9	495 355,92	1 276 589,82
н10	495 348,34	1 276 589,82
н11	495 348,28	1 276 581,51
н12	495 399,42	1 276 581,11
н13	495 438,25	1 276 571,42
н14	495 480,09	1 276 560,98
н15	495 490,98	1 276 557,87
н16	495 524,15	1 276 548,68
н17	495 565,19	1 276 537,32
н1	495 567,17	1 276 544,58

Адрес объекта: 215840, Российская Федерация, Смоленская область, Ярцевский р-н, Суетовское с/п, Суетово д, Центральный пер

пронумеровано 27 листов

прошнуровано 27 листов

Кадастровый инженер  
Морозов П.А.

