

ПРОЕКТ

планировки территории линейного объекта - улицы
Центральная в деревне Климово, Капыревщинского
сельского поселения Ярцевского района Смоленской
области, и в его составе проект межевания территории
этой улицы.

2 0 2 2 г .

Исполнитель:

Фамилия, имя, отчество кадастрового инженера:

Морозов Петр Алексеевич



№ квалификационного аттестата кадастрового инженера **67-11-0253**

Контактный телефон: **89605900198**

Почтовый адрес и адрес электронной почты, по которым осуществляется связь с кадастровым инженером: РФ, Смоленская область, г. Ярцево, ул. Энтузиастов, д. 15, кв. 14, *e-mail* morozovpetr1955@yandex.ru

Номер регистрации в государственном реестре лиц, осуществляющих кадастровую деятельность: **12172**

Страховой номер индивидуального лицевого счета в системе обязательного пенсионного страхования Российской Федерации (СНИЛС): № 031-373-565-27.

Наименование саморегулируемой организации кадастровых инженеров, членом которой является кадастровый инженер: **Ассоциация СРО «ОПКД»**

ГЛАВА 1. Проект планировки территории линейного объекта - улицы Центральная, в деревне Климово, Капыревщинского сельского поселения Ярцевского района Смоленской области.

1. Основная часть.

1.2. Общие данные и материалы по обоснованию проекта планировки.

Проект планировки территории линейного объекта - улицы Центральная, в деревне Климово, Капыревщинского сельского поселения Ярцевского района Смоленской области, и в его составе проект межевания территории этой улицы (в дальнейшем - проект планировки и межевания), разработан в соответствии с Договором подряда на выполнение кадастровых работ от 10.03.2022 года № 14(2022), заключенного между Заказчиком, Администрацией Капыревщинского сельского поселения Ярцевского района Смоленской области в лице Главы муниципального образования Капыревщинского сельского поселения Ярцевского района Смоленской области Котова Александра Александровича, действующего на основании Устава, и Исполнителем, кадастровым инженером Морозовым П.А.

Основанием для разработки проекта планировки и межевания явилось Задание, выданное Заказчиком, предоставленные им сведения, Генеральный план и Правила землепользования и застройки Капыревщинского сельского поселения Ярцевского района Смоленской области, а также исходные данные, собранные Исполнителем.

Проект планировки и межевания разработан в соответствии с требованиями Градостроительного и Земельного кодексов РФ, другими Федеральными законами и нормативно-правовыми документами.

Подготовка проекта планировки и межевания осуществлена для установления границ фактически существующей улицы Центральная в деревне Климово, Капыревщинского сельского поселения Ярцевского района Смоленской области.

В границы формируемого земельного участка, занятого улицей Центральная, **не входят:**

1. Территории объектов культурного наследия.
 2. Зоны с особыми условиями использования территорий.
 3. Объекты капитального строительства, в том числе линейные объекты, подлежащие сносу.
 4. Сформированные земельные участки с зарегистрированными правами.
- Следовательно, **мероприятий по изъятию земельных участков не требуется.**

Красные линии определены по полосе постоянного отвода фактически существующей улицы Центральная, расположенной в деревне Климово, Капыревщинского сельского поселения Ярцевского района Смоленской области.

Ширина полосы постоянного отвода вышеуказанной улицы на всём её протяжении не постоянна и варьирует от 15 до 25 метров и более.

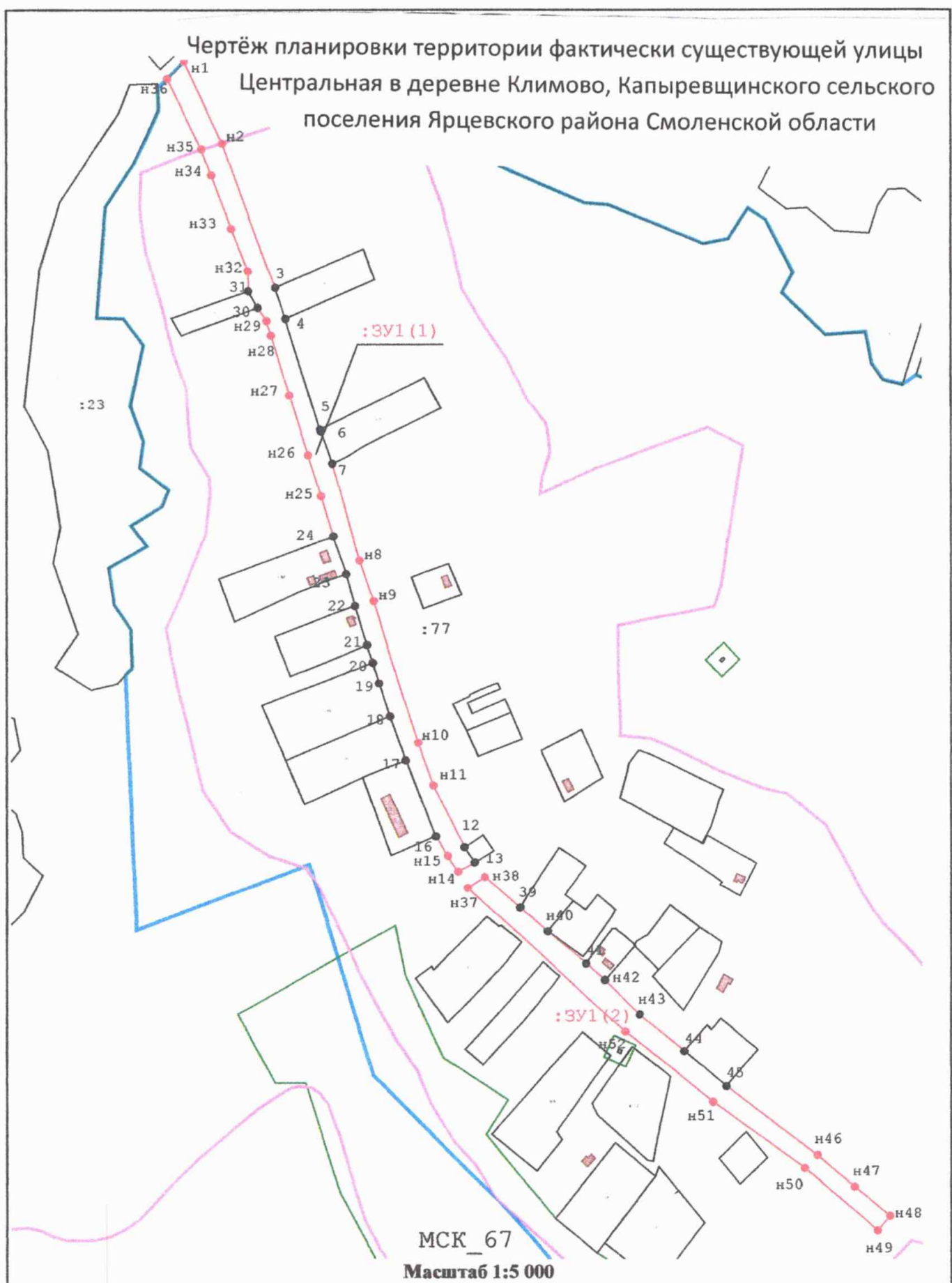
Длина улицы Центральная - 1347 метров.

2. Графическая часть.

2.1. Чертёж планировки территории фактически существующей улицы Центральная, в деревне Климово, Капыревщинского сельского поселения Ярцевского района Смоленской области.

2.2. Фрагмент карты планировочной структуры части территории д. Климово, Капыревщинского сельского поселения Ярцевского района Смоленской области, с указанием фактически существующей улицы Центральная, функциональных зон, планировочных элементов.

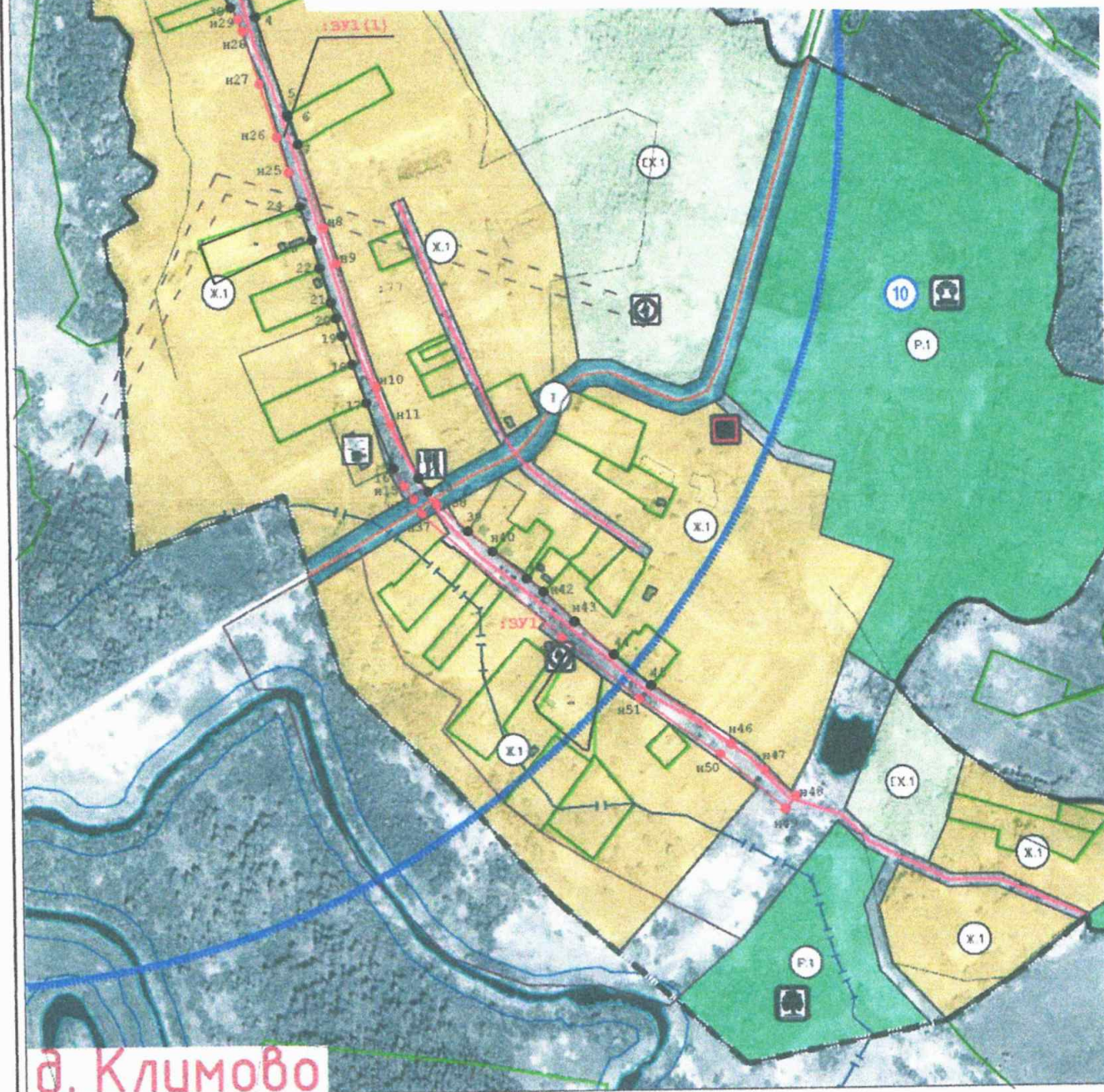
Чертёж планировки территории фактически существующей улицы
 Центральная в деревне Климово, Капыревщинского сельского
 поселения Ярцевского района Смоленской области





Условные обозначения:

- :ЗУ1 (1) - Надписи номера вновь образованного многоконтурного земельного участка в свобках порядковый номер контура
- - Граница земельного участка, установленная (уточненная) при проведении кадастровых работ

Фрагмент карты планировочной структуры части территории д. Климово, Капыревщинского сельского поселения Ярцевского района Смоленской области, с указанием фактически существующей улицы Центральная, функциональных зон и планировочных элементов.



Условные обозначения:

- :ЗУ1** - Надписи номера вновь образованного земельного участка
-  - Существующая часть границы, имеющиеся в ЕГРН сведения о которой достаточны для определения ее местоположения
-  - Вновь образованная часть границы, сведения о которой достаточны для определения ее местоположения

ГЛАВА 2. Проект межевания территории линейного объекта – улицы Центральная в деревне Климово, Капыревщинского сельского поселения Ярцевского района Смоленской области.

1. Основная часть.

1.1. Общие данные и материалы по обоснованию проекта межевания.

Проект межевания территории линейного объекта - улицы Центральная в деревне Климово, Капыревщинского сельского поселения Ярцевского района Смоленской области, подготовлен для определения местоположения границы вновь образуемого земельного участка, занятого существующей в настоящее время и указанной выше улицей.

Основанием для разработки проекта межевания явилось Задание, выданное Заказчиком, предоставленные им сведения, Генеральный план и Правила землепользования и застройки Капыревщинского сельского поселения Ярцевского района Смоленской области, а также исходные данные, собранные Исполнителем.

Проект межевания разработан в соответствии с требованиями Градостроительного и Земельного кодексов РФ, другими Федеральными законами и нормативно-правовыми документами.

Подготовка проекта межевания осуществлена для установления местоположения границы фактически существующей улицей Центральная, в деревне Климово, Капыревщинского сельского поселения Ярцевского района Смоленской области.

В границы формируемого земельного участка, занятого улицей Центральная в деревне Климово, **не входят**:

1. Территории объектов культурного наследия.
2. Зоны с особыми условиями использования территорий.
3. Объекты капитального строительства, в том числе линейные объекты, подлежащие сносу.

4. Сформированные земельные участки с зарегистрированными правами.

Следовательно, мероприятий по изъятию земельных участков не требуется.

1.2. Проектом межевания предусмотрено образование одного земельного участка, относящегося к территории общего пользования и занятого улицей Центральная в деревне Климово. Общая протяжённость этой улицы - 1347 погонных метров. Площадь - 26409 квадратных метров.

1.3. Вид разрешенного использования вышеуказанного земельного участка – **улично-дорожная сеть** (код, числовое обозначение вида разрешенного использования земельного участка – **12.0.1**).

1.4. Местоположение характерных точек местоположения границ формируемого земельного участка, занятого вышеуказанной улицей Центральная, установлено в местной системе координат МСК_67 (зона 1).

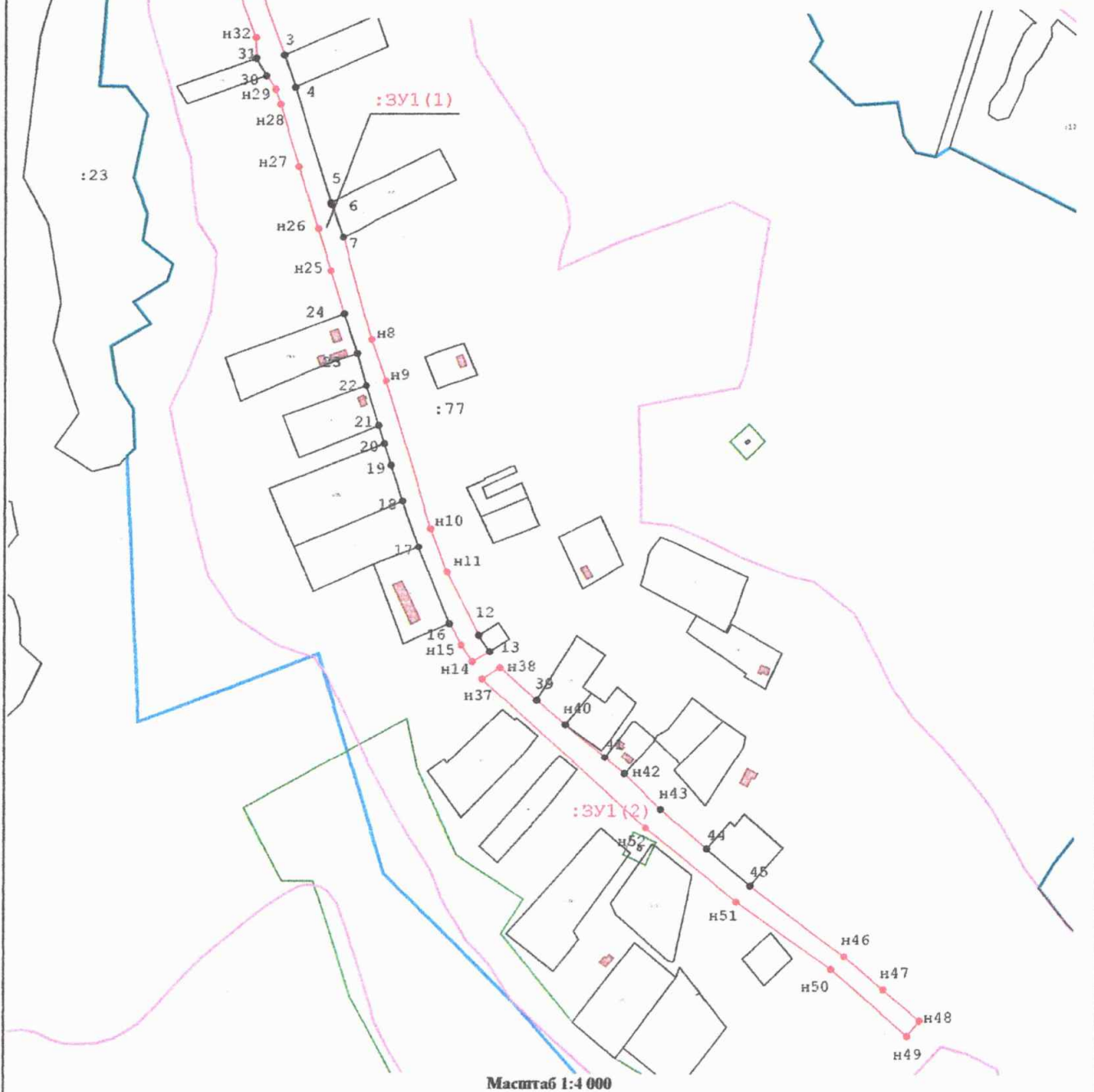
1.5. Настоящий проект межевания **не включает** в себя чертежи, на которых могли быть отражены границы существующих земельных участков (которые необходимо изымать), границы зон с особыми условиями использования территорий, границы местоположения особо охраняемых природных территорий, границы территорий объектов культурного наследия, границы лесничеств, **в связи с их отсутствием в границах и в районе расположения вышеуказанной улицы.**

2. Графическая часть

2.1. Чертёж земельного участка, занятого улицей Центральная в деревне Климово, Капыревщинского сельского поселения Ярцевского района Смоленской области, с указанием характерных точек местоположения границы этой улицы.

2.2. Ведомость координат характерных точек местоположения границы вышеуказанной улицы Центральная.

Чертеж земельного участка, занятого улицей Центральная, в деревне Климово, Капыревщинского сельского поселения Ярцевского района Смоленской области, с указанием характерных точек местоположения границы этой улицы.



Условные обозначения:

- :ЗУ1 (1)** - Надписи номера внось образованного многоконтурного земельного участка в свободках порядковый номер контура
- - Существующая часть границы, имеющиеся в ЕГРН сведения о которой достаточны для определения ее местоположения
- - Внось образованная часть границы, сведения о которой достаточны для определения ее местоположения
- 5 - Прекращающая существование точка, сведения о которой позволяют однозначно определить ее местоположение
- 6 - Образуемая точка, сведения о которой позволяют однозначно определить ее местоположение
- 7 - Существующая точка, сведения о которой позволяют однозначно определить ее местоположение

Ведомость координат характерных точек местоположения границы улицы
Центральная, расположенной в д. Климово, Капыревщинского сельского
поселения Ярцевского района Смоленской области.

№ п/п	Имя точки	X, м	Y, м
:ЗУ1(1)			
1	н1	524 121,65	1 272 794,99
2	н2	524 041,40	1 272 832,28
3	3	523 901,67	1 272 884,11
4	4	523 871,79	1 272 894,26
5	н5	523 764,04	1 272 928,07
6	6	523 761,85	1 272 928,86
7	н7	523 730,89	1 272 939,75
8	н8	523 636,52	1 272 966,54
9	н9	523 596,72	1 272 980,06
10	н10	523 458,66	1 273 023,24
11	н11	523 417,04	1 273 038,47
12	12	523 357,40	1 273 068,87
13	13	523 342,43	1 273 078,98
14	н14	523 333,36	1 273 062,72
15	н15	523 348,90	1 273 052,20
16	16	523 368,09	1 273 040,76
17	17	523 441,15	1 273 011,66
18	18	523 484,67	1 272 996,32
19	19	523 517,18	1 272 985,40
20	20	523 537,21	1 272 979,19
21	21	523 554,29	1 272 973,75
22	22	523 591,90	1 272 962,01
23	23	523 623,03	1 272 953,58
24	н24	523 660,43	1 272 940,82
25	н25	523 700,04	1 272 928,39
26	н26	523 738,92	1 272 916,16
27	н27	523 798,01	1 272 897,69
28	н28	523 855,92	1 272 879,97
29	н29	523 869,79	1 272 875,18
30	30	523 882,44	1 272 866,94
31	31	523 898,49	1 272 857,64
32	н32	523 917,94	1 272 857,26
33	н33	523 959,27	1 272 841,03
34	н34	524 011,29	1 272 821,26
35	н35	524 035,73	1 272 812,07
36	н36	524 104,73	1 272 778,45
1	н1	524 121,65	1 272 794,99
:ЗУ1(2)			
1	н37	523 317,06	1 273 071,93
2	н38	523 327,83	1 273 088,67
3	39	523 297,35	1 273 123,35
4	н40	523 274,28	1 273 150,44
5	41	523 243,12	1 273 187,92
6	н42	523 227,57	1 273 206,36
7	н43	523 194,38	1 273 240,41
8	44	523 157,64	1 273 284,25
9	45	523 123,35	1 273 324,94
10	н46	523 056,58	1 273 413,55
11	н47	523 025,51	1 273 450,30
12	н48	522 996,65	1 273 484,82
13	н49	522 982,38	1 273 472,89
14	н50	523 044,24	1 273 401,21
15	н51	523 108,29	1 273 311,96
16	н52	523 177,26	1 273 226,06
1	н37	523 317,06	1 273 071,93

Площадь объекта: 26 409 м²

Периметр объекта: 2 777,14 м

пронумеровано 10 листов

прошнуровано 10 листов

Кадастровый инженер
Морозов П.А.

