

ВНЕСЕНИЕ ИЗМЕНЕНИЙ В ПРАВИЛА ЗЕМЛЕПОЛЬЗОВАНИЯ И ЗАСТРОЙКИ СУЕТОВСКОГО СЕЛЬСКОГО ПОСЕЛЕНИЯ ЯРЦЕВСКОГО РАЙОНА СМОЛЕНСКОЙ ОБЛАСТИ

Карта градостроительного зонирования. М 1:5000

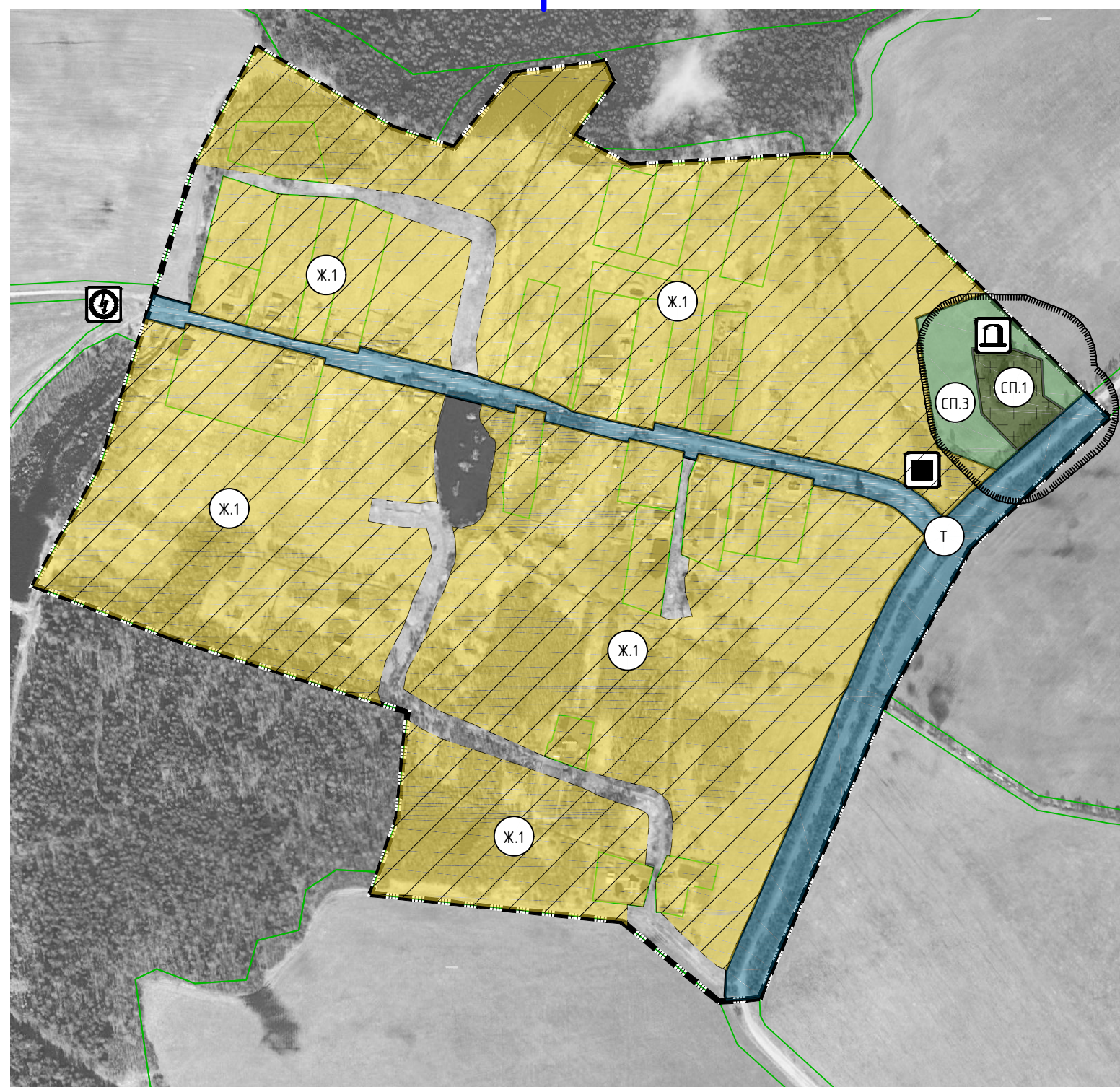
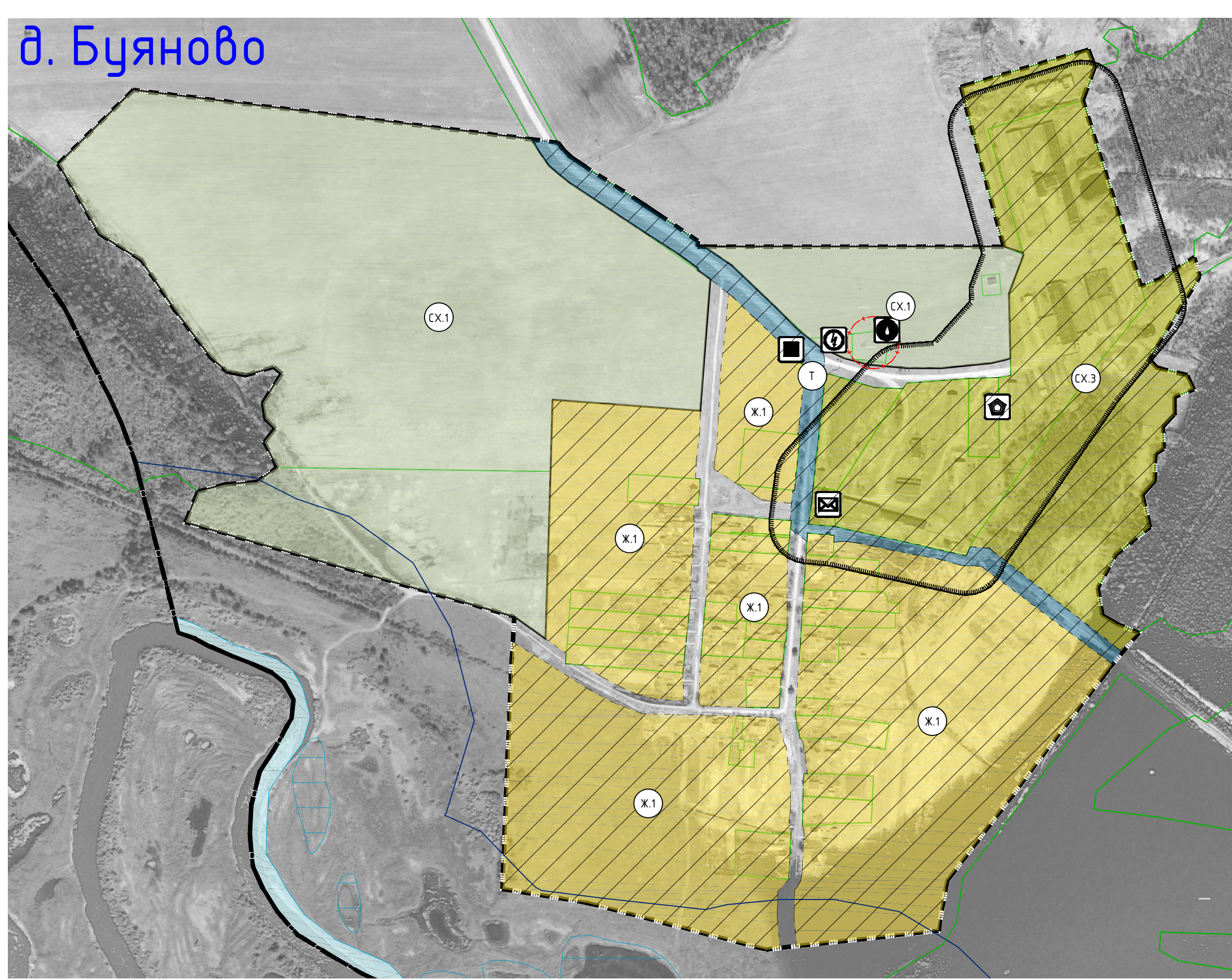
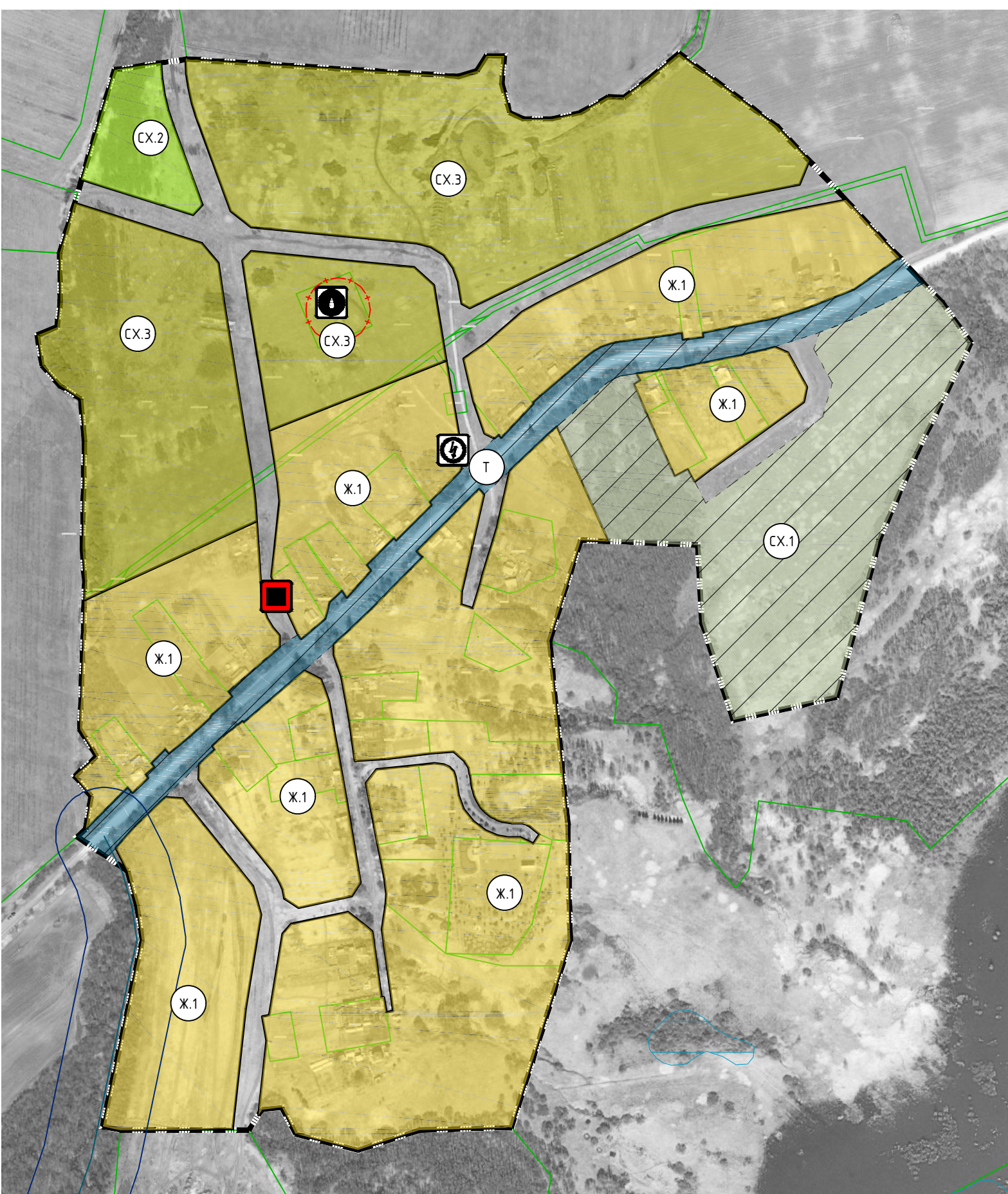
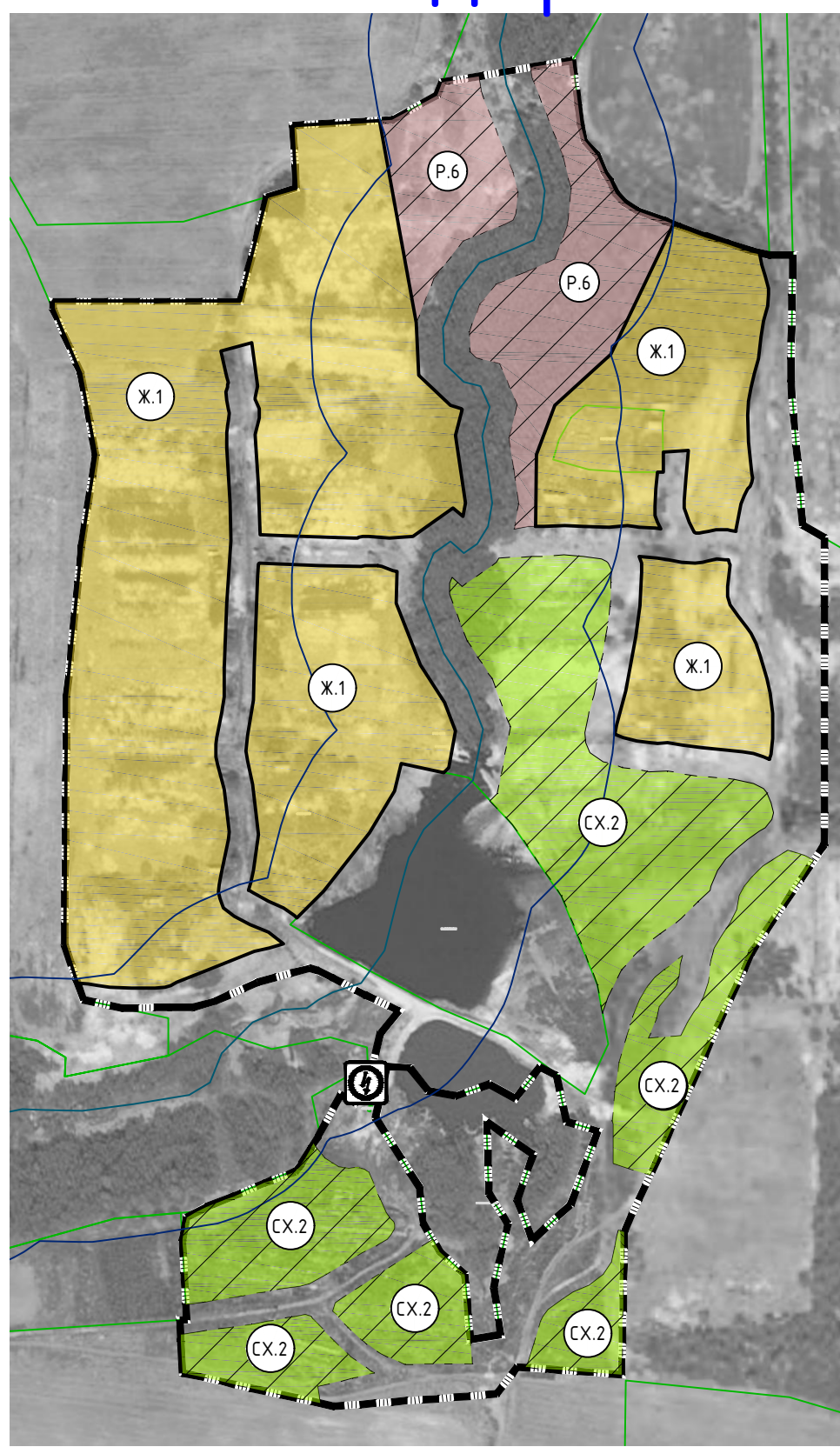
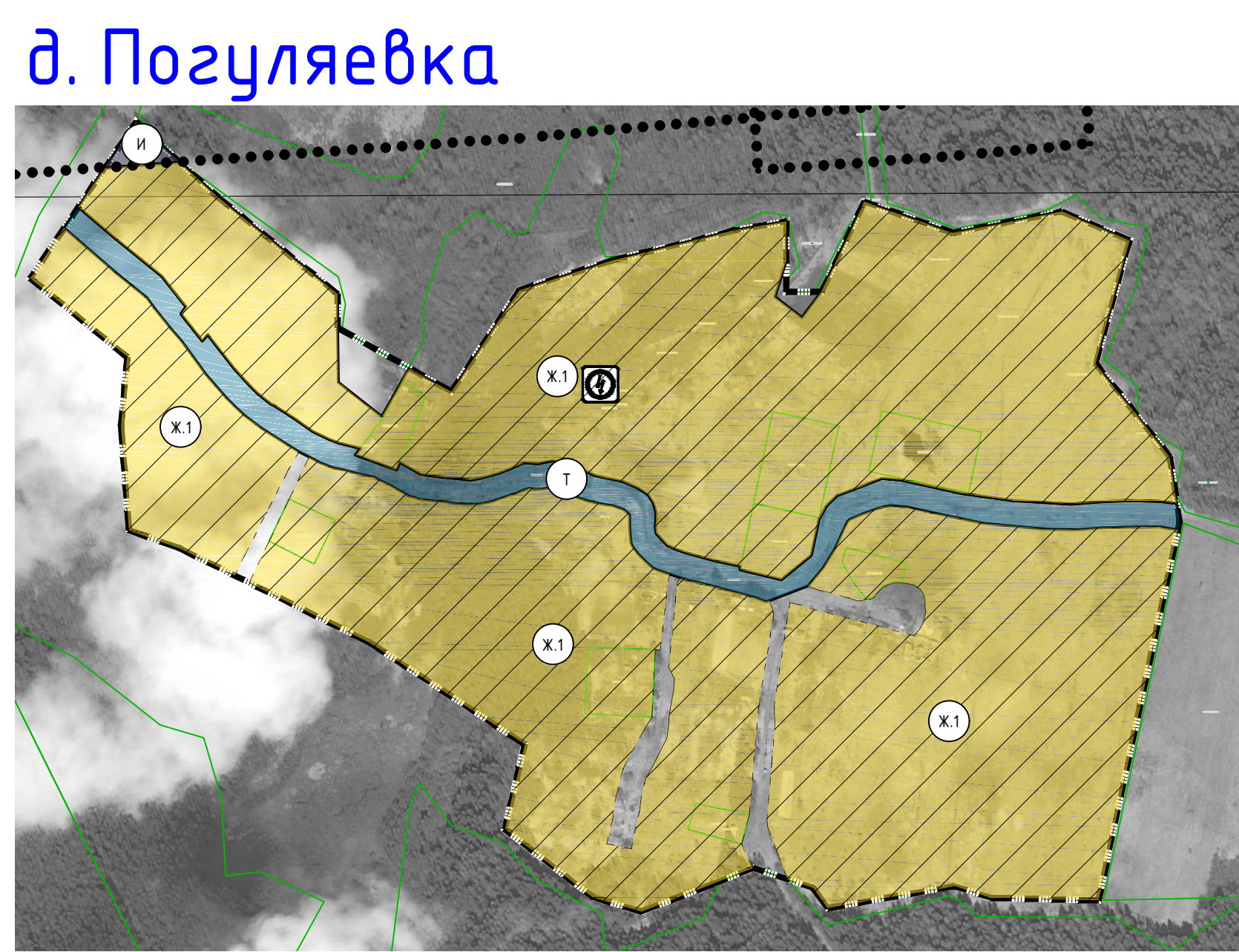
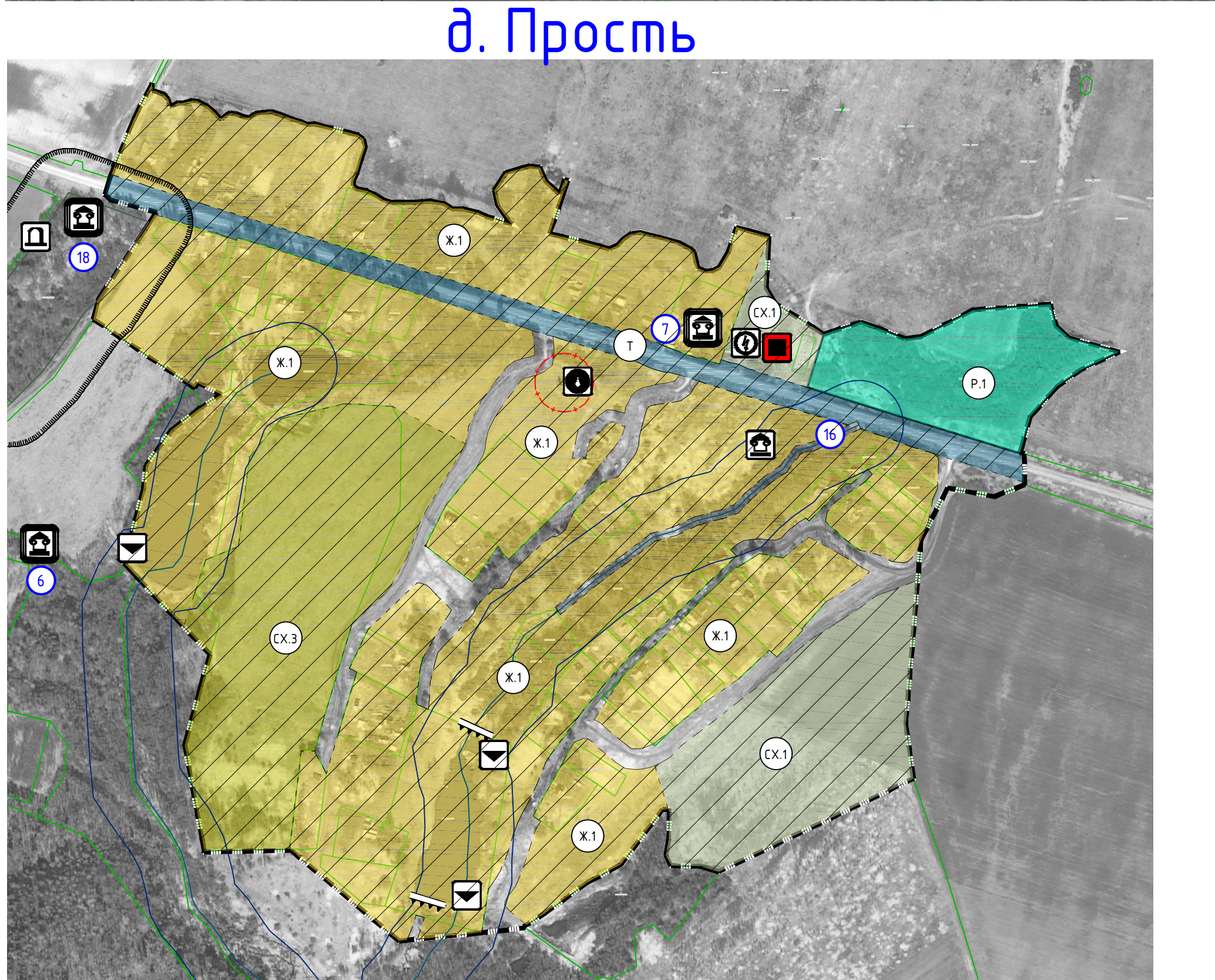
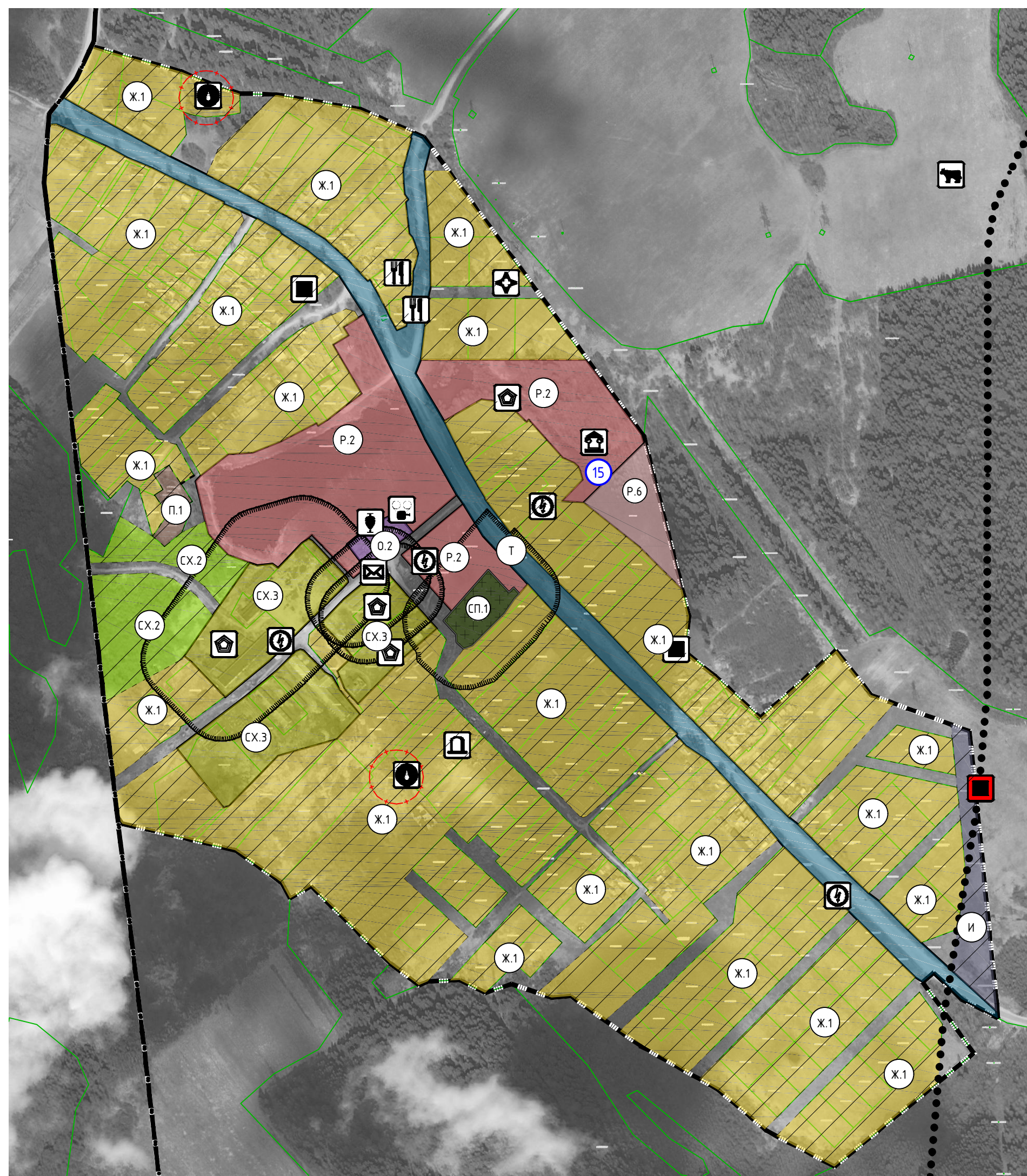
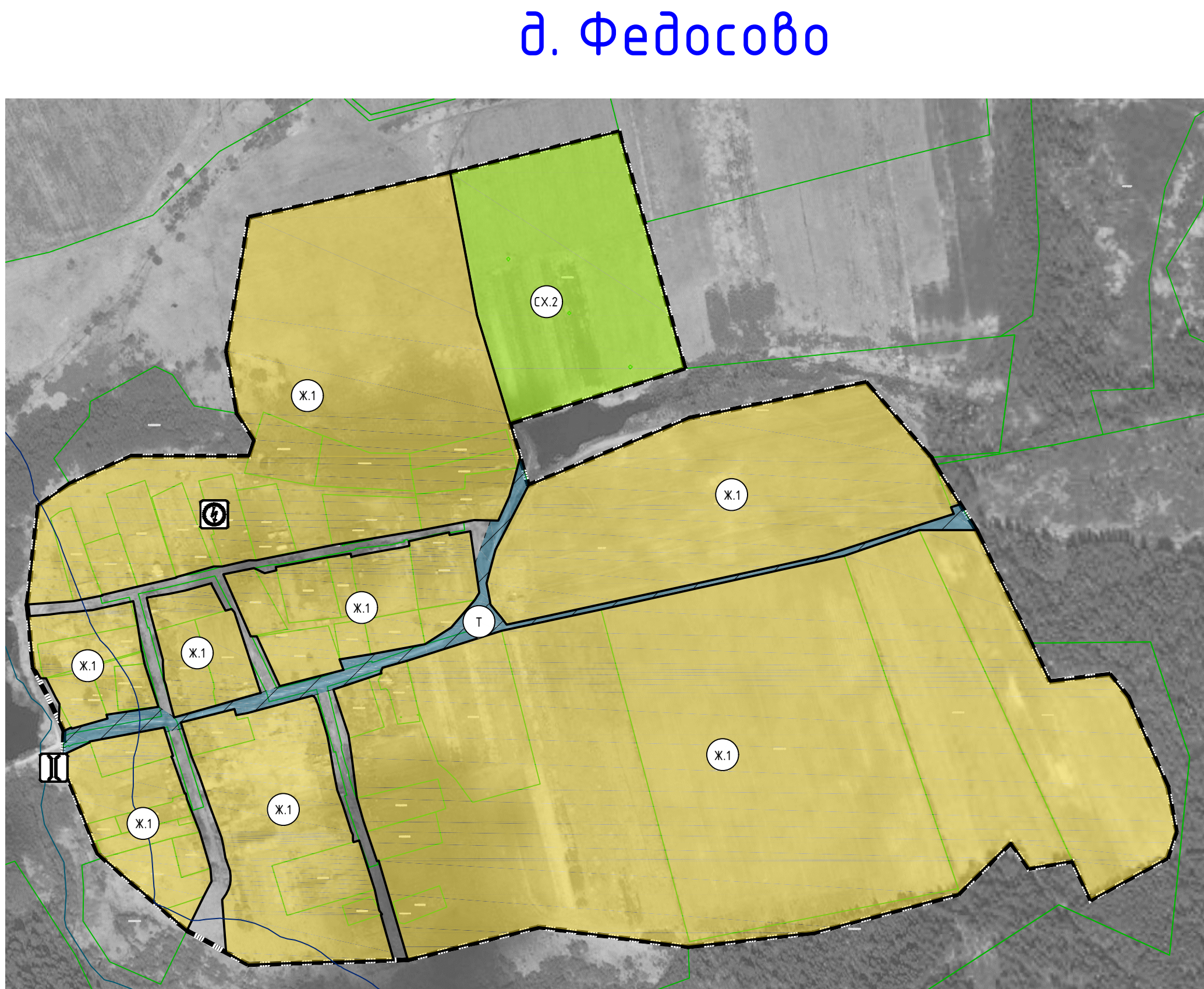
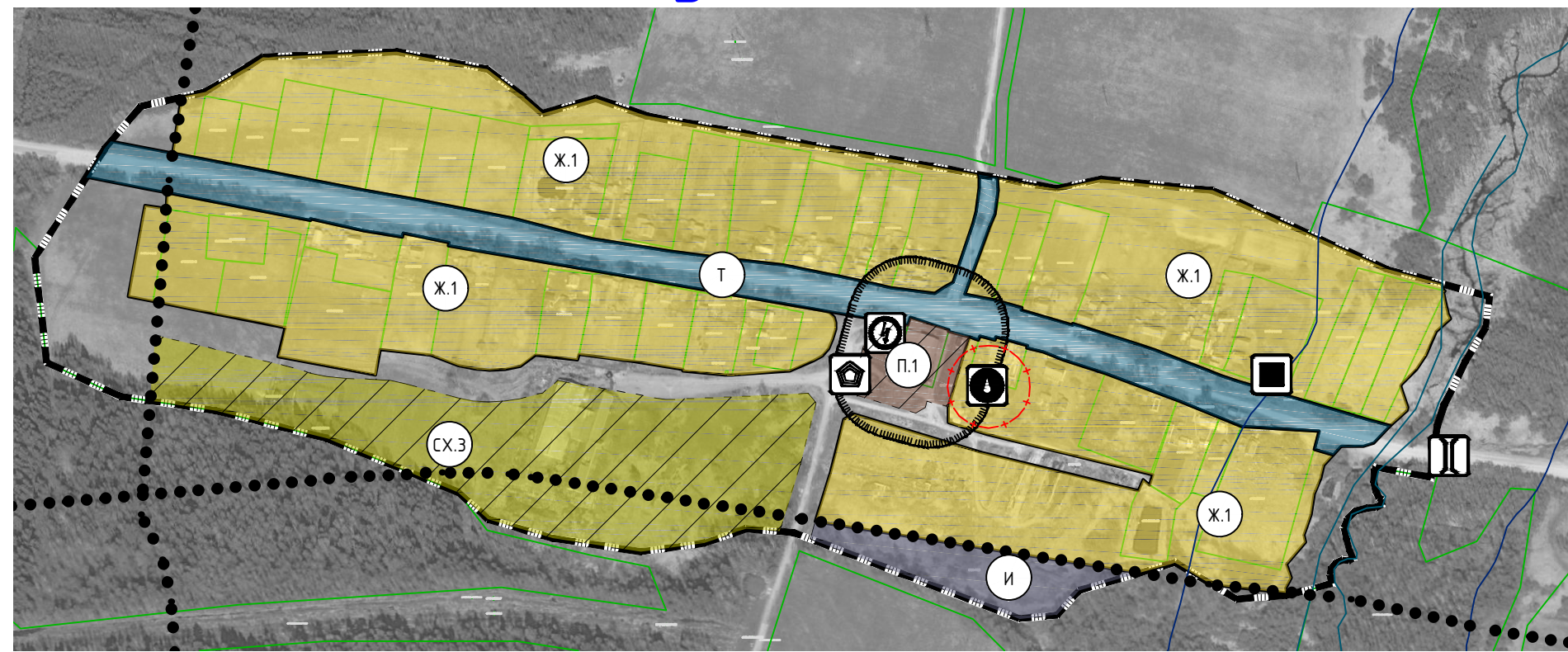
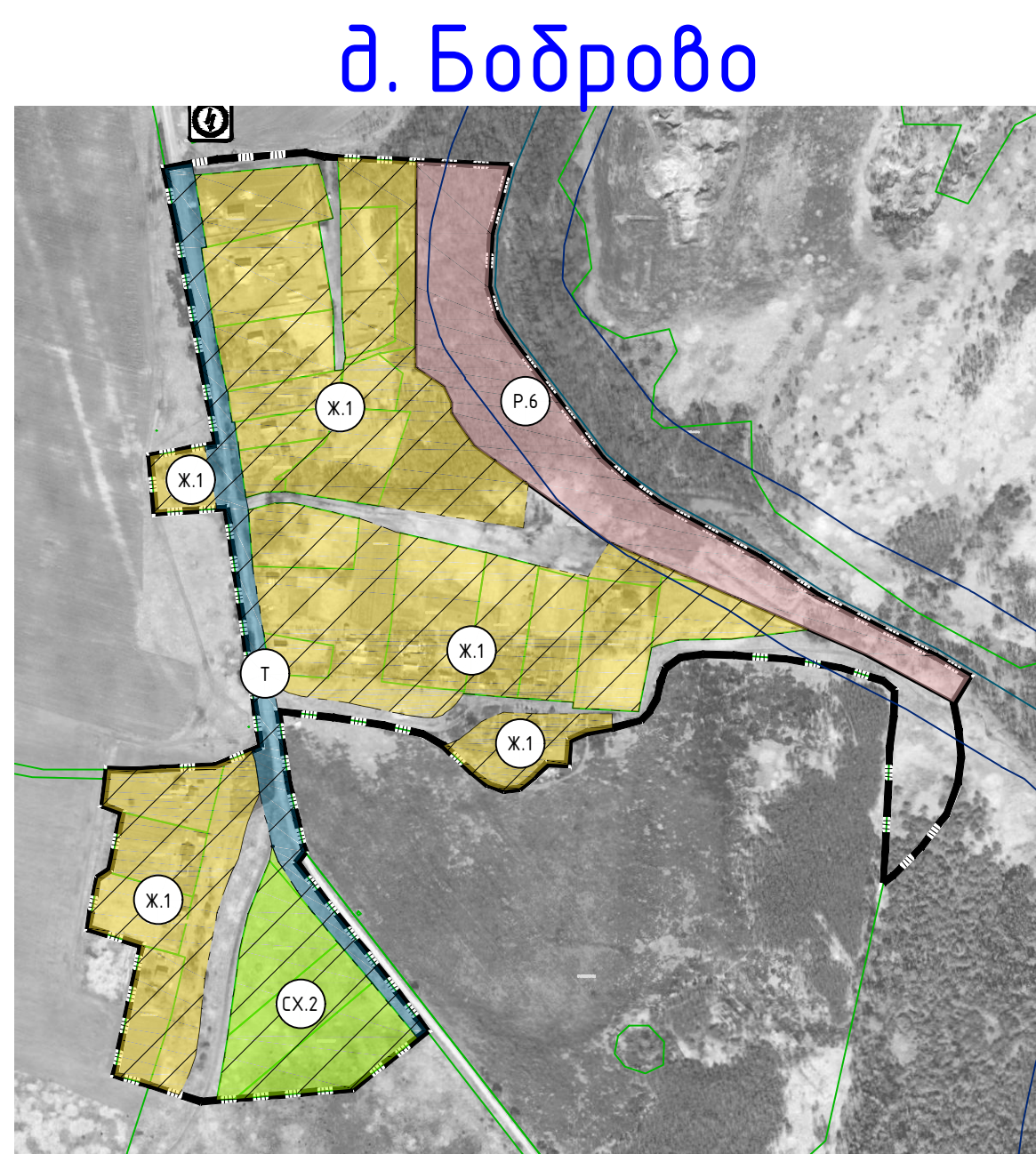
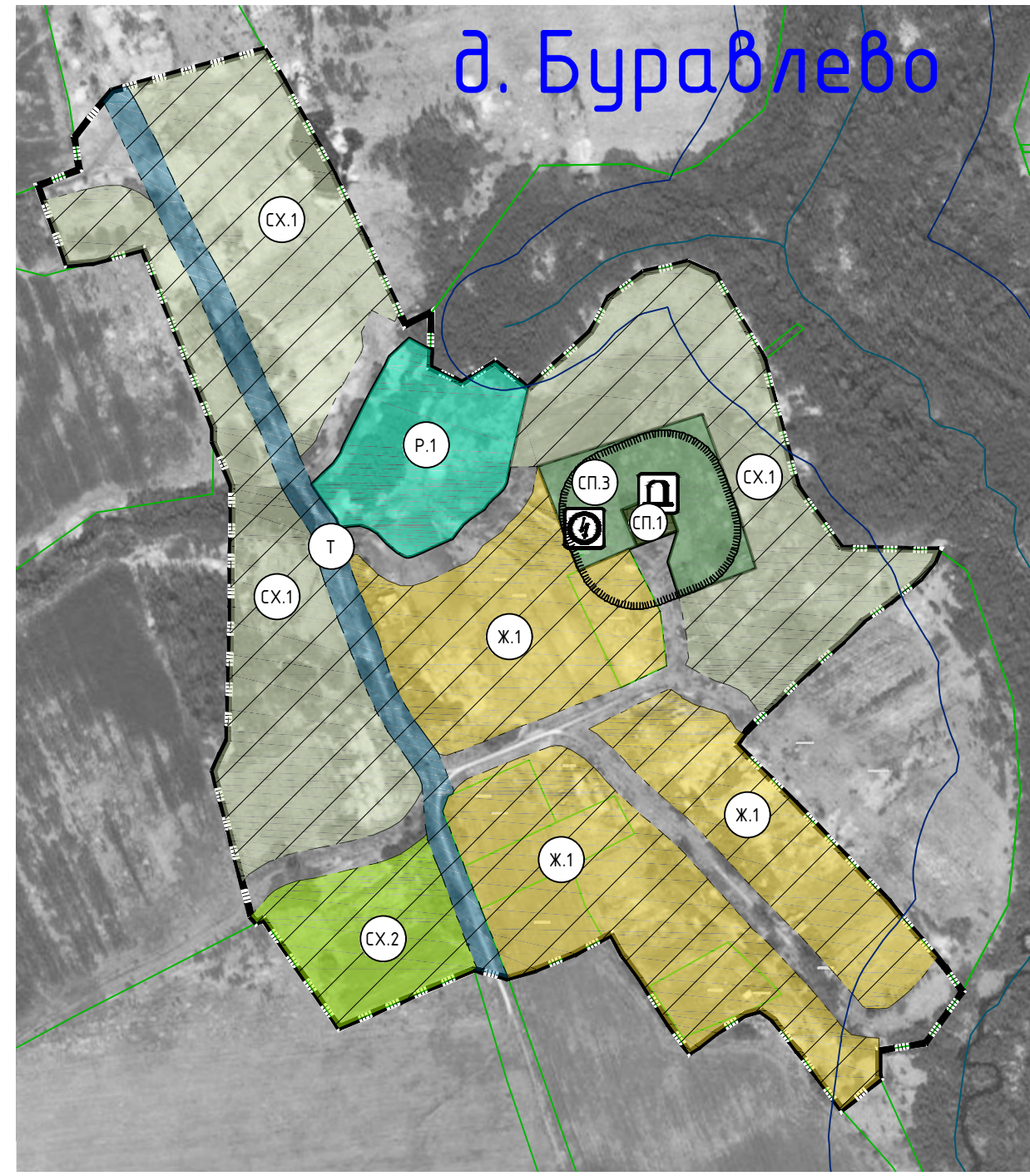
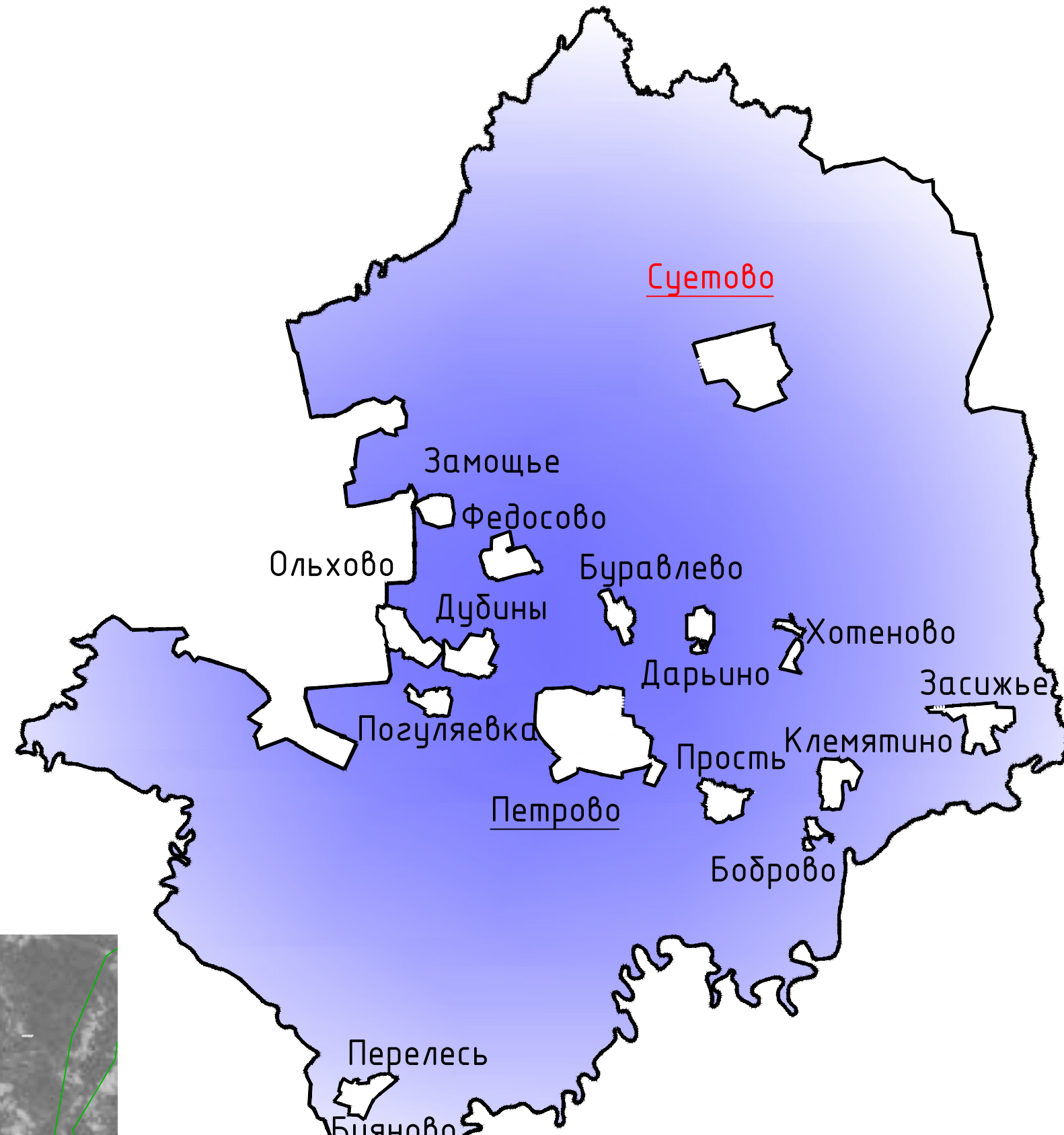


Схема расположения населенных пунктов
на территории Суетовского сельского поселения
(ранее Петровское)
Ярцевского района Смоленской области



Условные обозначения

сущ.	проект.	Границы
		граница сельского поселения
		граница населенного пункта
Границы территориальных зон населенных пунктов		
Жилые зоны		
		X.1 - зона застройки индивидуальными жилыми домами
		X.3 - зона застройки среднеэтажными жилыми домами (от 5 до 8 этажей включительно)
		CO.1 - зона смешанной и общественно-деловой застройки
Общественно-деловые зоны		
		O.2 - зона специализированной общественной застройки
Производственные зоны, зоны инженерной и транспортной инфраструктуры		
		P.1 - производственная зона
		T - зона транспортной инфраструктуры
		I - зона инженерной инфраструктуры
Зоны сельскохозяйственного использования		
		SX.1 - зона сельскохозяйственных угодий
		SX.2 - зона садоводческих, огороднических или дачных некоммерческих объединений граждан
		SX.3 - производственная зона сельскохозяйственных предприятий
Зоны рекреационного назначения		
		R.1 - зона рекреационной территории общего пользования (лесопарки, парки, сады, бульвары, городские леса)
		R.2 - зона отдыха
		R.6 - иные рекреационные зоны
Зоны специального назначения		
		SP.1 - зона кладбищ
		SP.3 - зона озелененных территорий специального назначения
Объекты образования и науки		
		высшая образовательная организация
		общественная образовательная организация
Объекты культуры и искусства		
		объект культурно-досуговой (клубной) типа
Объекты физической культуры и массового спорта		
		спортивное сооружение
Объекты здравоохранения		
		объект структурного подразделения медицинской организации, оказывающей первичную медико-санитарную помощь
Прочие объекты обслуживания		
		административное здание
		объект религиозной организации (объединения)
		объекты торговли, общественного питания
Прочие объекты, связанные с производственной деятельностью		
		объект, связанный с производственной деятельностью
		объекты утилизации, обезвреживания, размещения отходов производства и потребления
		объект утилизации, уничтожения биологических отходов
Железнодорожные пути		
		железнодорожный путь общего пользования

сущ.	проект.	Объекты железнодорожного транспорта
		железнодорожная станция
		объекты обслуживания и хранения автомобильного транспорта
		станция обслуживания
		иные объекты придорожного сервиса
		станции (парковки) автомобилей
Искусственные дорожные сооружения		
		настиловые сооружения
		пешеходный переход в разных уровнях
Электрические подстанции		
		электрическая подстанция 110 кВ
		трансформаторная подстанция (ТП)
Объекты добычи и транспортировки газа		
		пункт регазификации газа (ПРГ)
Объекты водоснабжения		
		водозабор
		водонапорная башня
		артезианская скважина
Объекты теплоснабжения		
		источник тепловой энергии
Объекты водоотведения		
		очистные сооружения (КОС)
Объекты связи		
		объекты почтовой связи
Гидротехнические сооружения		
		регуляционные и выправительные гидротехнические сооружения
Места погребения		
		кладбище
Объекты культурного наследия (ОКН)		
		памятник
		достопримечательное место
		номер ОКН согласно Тон 3
Границы территорий объектов культурного наследия		
		территория объектов культурного наследия (территория памятника)
Зоны охраны объектов культурного наследия (памятников истории и культуры) народов Российской Федерации		
		зоны охраны объектов культурного наследия (охранная зона памятника)
Границы зон с особыми условиями использования территорий		
		зона минимальных расстояний на газопроводном газопроводе, высокого давления, транспортирующего газы, газопроводной, сооруженной и иных объектов
		охранная зона инженерных коммуникаций
		санитарно-защитные зоны от складов опасных веществ
		водоохранный бассейн
		Первый пояс: зоны санитарной охраны источника водоснабжения
		Второй пояс: зоны санитарной охраны источника водоснабжения
		Третий пояс: зоны санитарной охраны источника водоснабжения
Поверхностные водные объекты		
		Водоток (река, ручей, канал)
		Водоём (озеро, пруд, обводненный карьер, водохранилище)
		Болото
		границы земельных участков, ставших на учёт в ГКН