

Утверждена  
 Постановление Администрации муниципального образования "Ярцевский муниципальный округ" Смоленской области  
 от \_\_\_\_\_ № \_\_\_\_\_

**СХЕМА**  
**расположения земельного участка или земельных участков на кадастровом плане территории**



условный номер земельного участка \_\_\_\_\_

Площадь земельного участка 3012 кв.м.

обозначение характерных точек границы	Координаты, м система координат МСК-67	
	X	Y
1	495 583,76	1 276 694,88
2	495 588,84	1 276 712,39
3	495 603,34	1 276 762,34
4	495 608,91	1 276 781,53
5	495 611,02	1 276 792,44
6	495 583,09	1 276 800,09
7	495 555,21	1 276 702,08
1	495 583,76	1 276 694,88

масштаб 1:1000

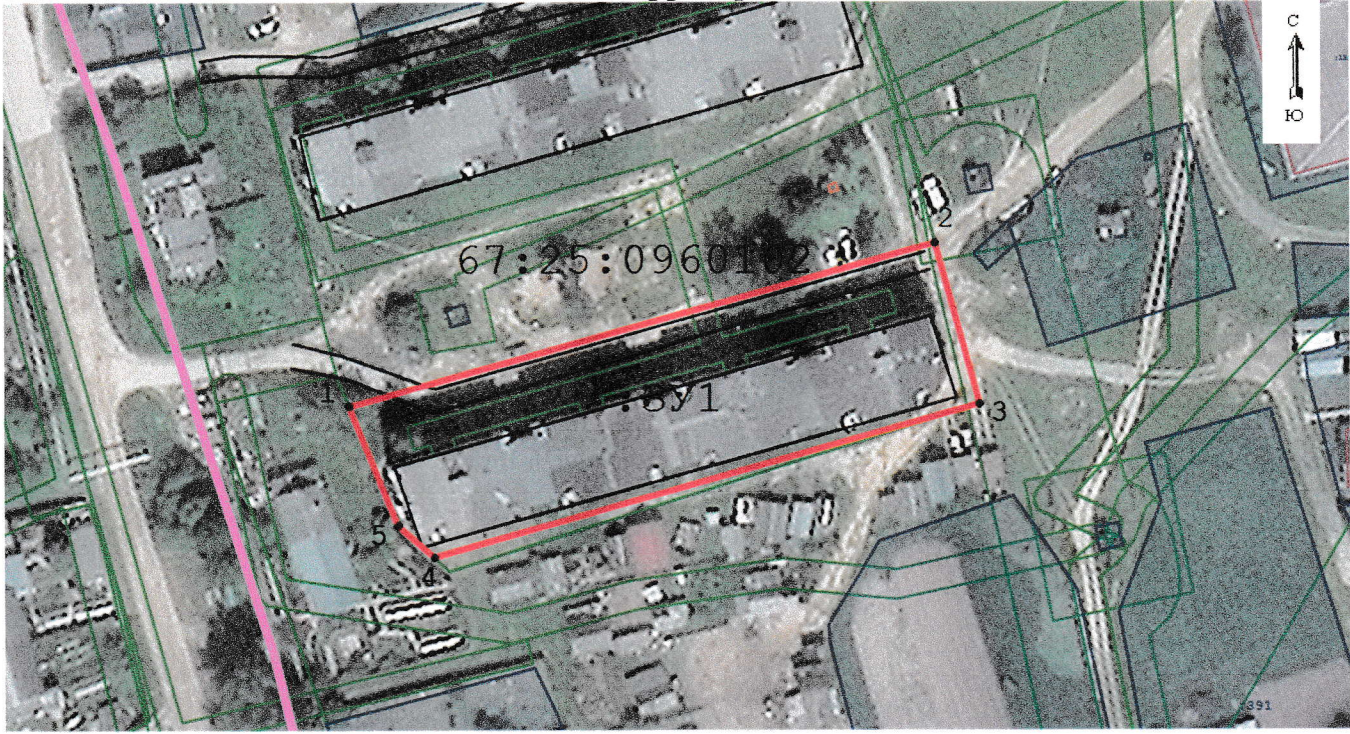
условные обозначения: ————— граница образуемого земельного участка

	Должность	ФИО	Подпись
исполнитель	кадастровый инженер	Шибовская Т.Г.	



Утверждена  
 Постановление Администрации муниципального  
 образования "Ярцевский муниципальный округ"  
 Смоленской области  
 от \_\_\_\_\_ № \_\_\_\_\_

**СХЕМА**  
**расположения земельного участка или земельных участков на кадастровом плане**  
**территории**



условный номер земельного участка \_\_\_\_\_

Площадь земельного участка 2796 кв.м.

обозначение характерных точек границ	Координаты, м система координат МСК-67	
	X	Y
1	495 526,91	1 276 710,02
2	495 554,19	1 276 807,97
3	495 527,26	1 276 815,37
4	495 501,57	1 276 724,18
5	495 506,90	1 276 718,17
1	495 526,91	1 276 710,02

масштаб 1:1000

условные обозначения: ————— граница образуемого земельного участка

	Должность	ФИО	Подпись
исполнитель	кадастровый инженер	Шибовская Т.Г.	

